





**Toro Regner**

Serie 800S ..... 2-5

Produktkompatibilitätstabellen für Systemumwandlung ..... 6

Serie 690 und 670 ..... 7

Serie 650 ..... 8

Serie 730 ..... 9

Serie 750 ..... 10

Serie 760 ..... 11

Serie 780 ..... 12

Serie 720 ..... 13

Serie 720G ..... 14-15

Serie 810G ..... 16

**Toro Ventile**

Serie 220 Messingventil ..... 18

Serie P-220 Kunststoffventil ..... 19

Serie 470 Schnellkupplungsventil ..... 20

**Toro Steuersysteme**

**SitePro®**

SitePro Zentrale ..... 22-24

T.Weather™ mit WeatherLogic™ ..... 25

**Gemini Trident**

Gemini/Trident Zentrale ..... 26-27

**Nationales Toro-Wartungsnetz**

NSN—Nationales Wartungsnetz ..... 28

## Feldsatelliten

### Hardware für große Rasenflächen

E-Series™ .....	30
Feldsatellit OSMAC® RDR .....	31
Nachrüstatz OSMAC® RDR für VT-Satelliten .....	32
Feldsatellit Network LTC® Plus .....	33
Decoder SitePro® und Decoder-Schnittstelleneinheit .....	34
Prism™ Pocket-PC: Fernbedienung zur Berechnungssystemverwaltung ..	35
Smart Osmac® .....	36
Schnittstelle für Netzfunk-Handgerät .....	37
Network Radio-Link™ .....	37

### Sonstiges

Board-Austauschprogramm .....	38
Kommunikationsoptionen .....	39

*Toro verfügt über eine komplette Palette von Bewässerungsprodukten für Park- und Gartenanlagen, Sportstätten, für den kommerziellen Einsatz und für Wohnanlagen und Eigenheime. Holen Sie sich ein Exemplar des Bewässerungskataloges für private und kommerzielle Anlagen von Toro International von Ihrer Toro Vertretung.*



## Toro Regner Serie 800S

15,9-30,5m (52'-100')  
Wurfweite

Leistungsfähig –  
Ausgezeichnete Abdeckung

- Die 3-Düsenkonfiguration des Regners der Serie 800S sorgt für gleichmässige Wasserverteilung, Düsenflexibilität und Leistungsfähigkeit des Systems.
- Der zuverlässige Antrieb sorgt bei jedem einzelnen Regner für gleichmässige Drehung.
- Die Spulen des Regners der Serie 800S verbrauchen die Hälfte des Stroms anderer Spulen. Deshalb können mehr Regner gleichzeitig laufen und die Kabelkosten werden reduziert.

Zuverlässig –

- Funktioniert immer
- Mit Schutz vor dreifach höheren Überspannungen als herkömmliche Spulen hält die Magnetspule Spike-Guard ihre Anlage funktionsbereit.
- Die abgeschirmte Gehäusekonstruktion des Regners der Serie 800S schützt gegen Stoss und die inneren Teile verschmutzen nicht. Er ist leicht zu warten.
- Dieses Ventil öffnet und schliesst ganz sanft und vermeidet somit Druckstösse im hydraulischen System des Regners.

Geringste Gesamtnutzungskosten – das rechnet sich

- Weniger Teile – Einsparung von Zeit und Geld
- Abnehmbares Steinsieb – verhindert Beschädigungen und ist leicht zu warten.
- Unzerstörbar: Ventilsitz und Verbindungsrohr aus rostfreiem Stahl müssen nie ausgewechselt werden

Robust – Hält auch schwierigsten Bedingungen stand

- Die Düsen der Regner der Serie 800S haben eine eingebaute Strahlbegradigung, die Verstopfungen durch Fremdkörper im Beregnungswasser verhindert.
- Die DuraSeal™ Dichtung aus Polyurethan spült mit der richtigen Wassermenge beim Öffnen und Schliessen des Regners. Dadurch wird der erhöhte Verschleiß durch Verschmutzung vermieden
- DebrisBuster™ Fällt Fremdkörper aus zur Vermeidung von Beschädigungen an Ventilsitz und Ventil.

## Serie 834S

### Technische Daten

- Wurfweite: 16,8–27,7m (55'–91')
- Durchflussmenge: 51,9–171,5 l/min (13.7–45.3 GPM)
- Sektor: Vollkreis (360°)
- Empfohlener Druckbereich: 4,5–6,9 Bar (65–100 PSI)
- Betriebsdruck maximal: 10,3 Bar (150 PSI)
- Betriebsdruck minimal: 2,8 Bar (40 PSI)
- Aktivierungsoptionen:
  - eingebautes elektrisches Ventil
  - eingebautes normal offenes Hydraulikventil
  - Auslaufschutz-Ventil hält bis zu 11,2m (37') Wassersäule
- Pilotventil mit Spike-Guard Magnetspule: 24VAC, 50/60 Hz
  - Einschaltstrom: 50 Hz: 0,17 A  
60 Hz: 0,12 A
  - Haltestrom: 50 Hz: 0,15 A  
60 Hz: 0,10 A
- Decoder-EVIH-Magnetventil: 24VAC, 50/60 Hz
  - Einschaltstrom: 50 Hz: 0,47 A  
60 Hz: 0,40 A
  - Haltestrom: 50 Hz: 0,32 A  
60 Hz: 0,24 A

- Sieben Düsen zur Auswahl: (31, 32, 33, 34, 35, 36 und 37)
- Drei gegenüberliegende Düsen, Rotationsstrahlmuster
- Niederschlagsmenge:
  - Minimal: 11mm/St. (.46"/St.)
  - Maximal: 16mm/St. (.63"/St.)
- Statorvarianten: zwei
- Anschluss 1" (25mm) NPT, BSP oder ACME
- Abwurfwinkel: 25°
- Scheitelpunkt bei 4,5 Bar (65 PSI):
  - Düse 31: 4,7m @ 14m (15' 3" @ 46')
  - Düse 32: 4,9m @ 15m (16' 1" @ 49')
  - Düse 33: 5m @ 15,5m (16' 4" @ 51')
  - Düse 34: 5,1m @ 16,2m (16' 11" @ 53')
  - Düse 35: 5,3m @ 17m (17' 5" @ 56')
  - Düse 36: 5,5m @ 17,7m (18' 0" @ 58')
  - Düse 37: 5,7m @ 18,3m (18' 6" @ 60')



- Gehäusehöhe: 254mm (10")
- Gehäusedurchmesser: 165mm (6½")
- Aufsteighöhe zu Düse: 83mm (3¼")
- Gewicht: 1,35 Kg (2.98 lbs.)

### Leistungstabelle Serie 834S/835S—Metrisch

Betriebsdruck	Düsenatz 31 ● (gelb)		Düsenatz 32 ● (blau)		Düsenatz 33 ● (braun)		Düsenatz 34 ● (orange)		Düsenatz 35 ● (grün)		Düsenatz 36 ● (grau)		Düsenatz 37 ● (schwarz)		
	● BLAU	■ GRAU	● ROT	■ GRAU	● ORANGE	■ GRAU	● ORANGE	■ GRAU	● BLAU	■ GRAU	● BLAU	■ GRAU	● ORANGE	■ GRAU	
Bar	kPa	kg/cm²	Wurfweite	l/min	Wurfweite	l/min	Wurfweite	l/min	Wurfweite	l/min	Wurfweite	l/min	Wurfweite	l/min	
3,4	340	3,47	15,9	52	18,6	65	19,5	76	21,0	104	–	–	–	–	
4,5	450	4,59	16,5	59	19,2	78	20,1	87	22,6	114	23,2	123	24,4	129	
5,5	550	5,61	17,4	64	20,4	86	21,4	96	23,5	126	24,1	136	25,6	142	
6,9	690	7,04	18,0	72	22,0	95	22,6	107	24,4	140	25,6	151	26,8	161	
Stator mit geringer Durchflussmenge										Stator mit mittlerer Durchflussmenge					

■ Für Elektromodelle nicht erhältlich. Wurfweite in m. Toro empfiehlt ein Drehgelenk von 30mm (1¼") bei einem Durchfluss von über 95 l/min (25 GPM). Wurfweite nach ASAE standard S398.1. ● = Hauptdüse ● = Zwischendüse ■ = Innendüse

### Leistungstabelle Serie 834S/835S—U.S.

Druck	Düsenatz 31 ● (gelb)		Düsenatz 32 ● (blau)		Düsenatz 33 ● (braun)		Düsenatz 34 ● (orange)		Düsenatz 35 ● (grün)		Düsenatz 36 ● (grau)		Düsenatz 37 ● (schwarz)		
	● BLAU	■ GRAU	● ROT	■ GRAU	● ORANGE	■ GRAU	● ORANGE	■ GRAU	● BLAU	■ GRAU	● BLAU	■ GRAU	● ORANGE	■ GRAU	
PSI	Wurfweite	GPM	Wurfweite	GPM	Wurfweite	GPM	Wurfweite	GPM	Wurfweite	GPM	Wurfweite	GPM	Wurfweite	GPM	
50	52	13.7	61	17.1	64	20.2	69	27.4	–	–	–	–	–	–	
65	54	15.5	63	20.5	66	22.9	74	30.0	76	32.4	80	34.0	–	–	
80	57	17.0	67	22.6	70	25.3	77	33.2	79	35.8	84	37.5	86	40.8	
100	59	18.9	72	25.2	74	28.2	80	37.0	84	39.9	88	42.5	92	45.3	
Stator mit geringer Durchflussmenge										Stator mit mittlerer Durchflussmenge					

■ Für Elektromodelle nicht erhältlich. Wurfweite in feet. Toro empfiehlt ein Drehgelenk von 30mm (1¼") bei einem Durchfluss von über 25 GPM (95 l/min). Wurfweite nach ASAE standard S398.1. ● = Hauptdüse ● = Zwischendüse ■ = Innendüse

Hinweis: Decoder Magnetspulen sind nicht für alle Modellkonfigurationen erhältlich. Prüfen Sie die aktuelle Preisliste oder fragen Sie Ihre Toro Vertretung nach deren Erhältlichkeit.

Hinweis: Die Produkte sind eventuell nicht in allen Regionen erhältlich. Fragen Sie Ihre Toro Vertretung nach dem aktuellen Angebot.

## Toro Regner Serie 835S

Toros neue Modelle haben alle Funktionen der Serie 800S plus zusätzliche Funktionen für mehr Flexibilität um höchste Anforderungen zu erfüllen.

TruJectory™ Einstellung zur Feinabstimmung des Abwurfwinkels – und damit der Wurfweite – für gleichmäßigere Flächenabdeckung im Regnerverband.

- Feineinstellung des Abwurfwinkels an der Regneroberseite von 7° bis 30° z.B. zur Kompensation von windigen Bedingungen sowie zur Beregnung unter niedrighängenden Objekten, vor Bunkern oder entlang Naturflächen.

Teil- und Vollkreis in einem Regner

- Endlich, ein Regner für Teil- und Vollkreisanwendung. Lagerhaltung von Serviceteilen nur noch für einen Regner.

Optionale hintere Düse

- Für Anpassung an verschiedene Wasserbedürfnisse. Perfekt für Teilkreisregner, die kein Wasser auf der hinteren Seite benötigen.

Einstellbares Pilotventil für weniger Serviceteile

- Einstellbares Pilotventil zum Ausgleich verschiedener Drücke auf dem Golfplatz.

## Serie 835S

### Technische Daten

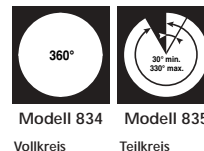
- Wurfweite: 15,9–28,0m (52'–92')
- Durchflußmenge: 51,9–171,5 l/min (13.7–45.3 GPM)
- Sektor: Voll- und Teilkreis in einem
  - Vollkreis: 360° Drehung im Uhrzeigersinn
  - Teilkreis: 40° – 330°
- TruJectory: Einstellbar von 7° bis 30° in 1-Grad-Schritten
- Pilotventil: Einstellbar 3,5; 4,5; 5,5; und 6,9 Bar (50, 65, 80 und 100 psi)
- Empfohlener Druckbereich: 4,5–6,9 Bar (65–100 PSI)
- Betriebsdruck maximal: 10,3 Bar (150 PSI)
- Betriebsdruck minimal: 2,8 Bar (40 PSI)
- Aktivierungsoptionen:
  - eingebautes elektrisches Ventil
  - eingebautes normal offenes Hydraulikventil
  - Auslaufschutz-Ventil hält bis zu 11,2m (37') Wassersäule
- Pilotventil mit Spike-Guard Magnetspule: 24VAC, 50/60 Hz
  - Einschaltstrom: 50 Hz: 0,17 A 60 Hz: 0,12 A
  - Haltestrom: 50 Hz: 0,15 A 60 Hz: 0,10 A
- Decoder-EVIH-Magnetventil: 24VAC, 50/60 Hz
  - Einschaltstrom: 50 Hz: 0,47 A 60 Hz: 0,40 A
  - Haltestrom: 50 Hz: 0,32 A 60 Hz: 0,24 A
- Sieben Düsen zur Auswahl: (31, 32, 33, 34, 35, 36 und 37)
- Vier Nah- und Mittelbereichsdüsen
- Optionale Rückendüse
- Niederschlagsmenge:
  - Minimal: 11mm/St. (.46"/St.)
  - Maximal: 16mm/St. (.63"/St.)
- Statorvarianten: zwei
- Anschluss 1" (25mm) NPT, BSP oder ACME
- Abwurfwinkel: 25°
- Scheitelpunkt bei 4,5 Bar (65 PSI):
  - Düse 31: 4,7m @ 14m (15' 3" @ 46')
  - Düse 32: 4,9m @ 15m (16' 1" @ 49')
  - Düse 33: 5m @ 15,5m (16' 4" @ 51')
  - Düse 34: 5,1m @ 16,2m (16' 11" @ 53')
  - Düse 35: 5,3m @ 17m (17' 5" @ 56')
  - Düse 36: 5,5m @ 17,7m (18' 0" @ 58')
  - Düse 37: 5,7m @ 18,3m (18' 6" @ 60')



- Gehäusehöhe: 254mm (10")
- Gehäusedurchmesser: 165mm (6½")
- Aufsteighöhe zu Düse: 83mm (3¼")
- Gewicht: 1,35 Kg (2.98 lbs.)

### Bestellinformationen—Regner der Serie 830S

Gehäuseanschlussgewinde	Sektor	Gehäusegewinde	Ventiltyp	Düse	Druckregulierung*	Zubehör
<b>830S</b> 3—25mm (1")	4—Vollkreis 5—Voll- und Teilkreis in einem	0—NPT 4—ACME 5—BSP	1—Normal offenes Ventil 2—Rückschlagventil 6—Elektrisch	<b>830S</b> 31 32 33 34 35 36 37	6—4,5 Bar (65 PSI) 8—5,5 Bar (80 PSI) 1—6,9 Bar (100 PSI)	E—Schmutzwassermodell D—Decoder
Beispiel: Wird ein Regner der Serie 835S mit NPT Gewinde, Düse Nr. 34, elektrisches Ventil und Druckregulierung bei 4,5 bar (65 PSI) benötigt, bestellen Sie: <b>835S-06-346</b>						



Modell 834 Vollkreis    Modell 835 Teilkreis

*Hinweis: Decoder Magnetspulen sind nicht für alle Modellkonfigurationen erhältlich. Prüfen Sie die aktuelle Preisliste oder fragen Sie Ihre Toro Vertretung nach deren Erhältlichkeit.*

*Hinweis: Die Produkte sind eventuell nicht in allen Regionen erhältlich. Fragen Sie Ihre Toro Vertretung nach dem aktuellen Angebot.*

\* nur bei elektrischem Modell. Alle Regner mit einstellbarem Pilotventil 3,5; 4,5; 5,5; und 6,9 Bar. Anmerkung: Salzwassertolerante Modelle auf Anfrage Erhältlich.

## Toro Regner Serie 800S

15,9-30,5m (52'-100')  
Wurfweite

Leistungsfähig – Ausgezeichnete Abdeckung

- Die 3-Düsenkonfiguration des Regners der Serie 800S sorgt für gleichmässige Wasserverteilung, Düsenflexibilität und Leistungsfähigkeit des Systems.
- Der zuverlässige Antrieb sorgt bei jedem einzelnen Regner für gleichmässige Drehung.
- Die Spulen des Regners der Serie 800S verbrauchen die Hälfte des Stroms anderer Spulen. Deshalb können mehr Regner gleichzeitig laufen und die Kabelkosten werden reduziert.

Zuverlässig – Funktioniert immer

- Mit Schutz vor dreifach höheren Überspannungen als herkömmliche Spulen hält die Magnetspule Spike-Guard ihre Anlage funktionsbereit.
- Die abgeschirmte Gehäusekonstruktion des Regners der Serie 800S schützt gegen Stoss und die inneren Teile verschmutzen nicht. Er ist leicht zu warten.
- Dieses Ventil öffnet und schliesst ganz sanft und vermeidet somit Druckstösse im hydraulischen System des Regners.

Geringste Gesamtnutzungskosten – das rechnet sich

- Weniger Teile – Einsparung von Zeit und Geld
- Abnehmbares Steinsieb – verhindert Beschädigungen und ist leicht zu warten.
- Unzerstörbar: Ventilsitz und Verbindungsrohr aus rostfreiem Stahl müssen nie ausgewechselt werden

Robust – Hält auch schwierigsten Bedingungen stand

- Die Düsen der Regner der Serie 800S haben eine eingebaute Strahlbegradigung, die Verstopfungen durch Fremdkörper im Beregnungswasser verhindert.
- Die DuraSeal™ Dichtung aus Polyurethan spült mit der richtigen Wassermenge beim Öffnen und Schliessen des Regners. Dadurch wird der erhöhte Verschleiß durch Verschmutzung vermieden
- DebrisBuster™ Fällt Fremdkörper aus zur Vermeidung von Beschädigungen an Ventilsitz und Ventil.

## Serie 854S

### Technische Daten

- Wurfweite: 18,6–29,6m (61'–97')
- Durchflussmenge: 68,1–227,5 l/min (18–60.1 GPM)
- Sektor: Vollkreis (360°)
- Empfohlener Druckbereich: 4,5–6,9 Bar (65–100 PSI)
- Betriebsdruck maximal: 10,3 Bar (150 PSI)
- Betriebsdruck minimal: 2,8 Bar (40 PSI)
- Aktivierungsoptionen:
  - eingebautes elektrisches Ventil
  - eingebautes normal offenes Hydraulikventil
  - Auslaufschutz-Ventil hält bis zu 11,2m (37') Wassersäule
- Pilotventil mit Spike-Guard Magnetspule: 24VAC, 50/60 Hz
  - Einschaltstrom: 50 Hz: 0,17 A 60 Hz: 0,12 A
  - Haltestrom: 50 Hz: 0,15 A 60 Hz: 0,10 A
- Decoder-EVIH-Magnetventil: 24VAC, 50/60 Hz
  - Einschaltstrom: 50 Hz: 0,47 A 60 Hz: 0,40 A
  - Haltestrom: 50 Hz: 0,32 A 60 Hz: 0,24 A

- Acht Düsen zur Auswahl: (52, 53, 54, 55, 56, 57, 58 und 59)
- Drei gegenüberliegende Düsen, Rotationsstrahlmuster
- Niederschlagsmenge:
  - Minimal: 13mm/St. (.50"/St.)
  - Maximal: 18mm/St. (.72"/St.)
- Statorvarianten: drei
- Anschluss 1/2" (40mm) NPT, BSP oder ACME
- Abwurfwinkel: 25°
- Scheitelpunkt bei 5,5 Bar (80 PSI):
  - Düse 52: 5,8 @ 14m (19' 0" @ 46')
  - Düse 53: 6,3 @ 15,5m (20' 10" @ 51')
  - Düse 54: 6,4 @ 16,2m (21' 0" @ 53')
  - Düse 55: 6,9 @ 18,9m (22' 8" @ 62')
  - Düse 56: 7,2 @ 19,5m (23' 6" @ 64')
  - Düse 57: 7,5 @ 19,5m (24' 6" @ 64')
  - Düse 58: 7,6 @ 20,1m (25' 0" @ 66')
  - Düse 59: 7,7 @ 20,7m (25' 4" @ 68')
- Gehäusehöhe: 290mm (11 3/8")
- Gehäusedurchmesser: 190mm (7 1/2")
- Aufsteighöhe zu Düse: 80mm (3 1/4")
- Gewicht: 1,68 Kg (3.70 lbs.)



**Achtung:**  
Benutzer der Serien 600 und 700

### 830S/850S Umrüsteinhelter

- Geringere Kosten
- Höheres Ausfahren
- Leichtere Sektoreinstellung
- Leichtere Wartung

Bringt vorhandene Toro-Regner schnell auf den neuesten technischen Stand, sodass sie die Leistungsmerkmale von Regnern der Serie 800S aufweisen.

### Leistungstabelle Serie 854S/855S—Metrisch

Betriebsdruck	Düsensatz 52 ● (blau)		Düsensatz 53 ● (braun)		Düsensatz 54 ● (orng)		Düsensatz 55 ● (grün)		Düsensatz 56 ● (grau)		Düsensatz 57 ● (schwarz)		Düsensatz 58 ● (rot)		Düsensatz 59 ● (beige)	
	● ROT	■ GRAU	● ORNG	■ GRAU	● ORNG	■ GRAU	● BLAU	■ GRAU	● BLAU	■ GRAU	● ORNG	■ GRAU	● BLAU	■ GRAU	● BLAU	■ GRAU
Bar	kPa	kg/cm <sup>2</sup>	Wurfweite	l/min	Wurfweite	l/min	Wurfweite	l/min	Wurfweite	l/min	Wurfweite	l/min	Wurfweite	l/min	Wurfweite	l/min
3,4	340	3,47	18,9	66	20,1	78	21,0	108	–	–	–	–	–	–	–	–
4,5	450	4,59	19,5	79	20,7	89	22,6	118	23,2	128	24,7	135	–	–	–	–
5,5	550	5,61	20,7	87	22,0	98	23,5	130	24,1	141	25,9	149	27,1	165	28,1	180
6,9	690	7,04	22,3	97	23,2	109	24,4	145	25,6	156	27,1	165	28,7	184	29,0	195
Stator mit geringer Durchflussmenge								Stator mit mittlerer Durchflussmenge				Stator mit großer Durchflussmenge				

■ Für Elektromodelle nicht erhältlich. Wurfweite in m. Toro empfiehlt ein Drehgelenk von 30mm (1 1/4") bei einem Durchfluss von über 95 l/min (25 GPM). Wurfweite nach ASAE standard S398.1. ● = Hauptdüse ● = Zwischendüse ■ = Innendüse

### Leistungstabelle Serie 854S/855S—U.S.

Druck	Düsensatz 52 ● (blau)		Düsensatz 53 ● (braun)		Düsensatz 54 ● (orng)		Düsensatz 55 ● (grün)		Düsensatz 56 ● (grau)		Düsensatz 57 ● (schwarz)		Düsensatz 58 ● (rot)		Düsensatz 59 ● (beige)	
	● ROT	■ GRAU	● ORNG	■ GRAU	● ORNG	■ GRAU	● BLAU	■ GRAU	● BLAU	■ GRAU	● ORNG	■ GRAU	● BLAU	■ GRAU	● BLAU	■ GRAU
PSI	Wurfweite	GPM	Wurfweite	GPM	Wurfweite	GPM	Wurfweite	GPM	Wurfweite	GPM	Wurfweite	GPM	Wurfweite	GPM	Wurfweite	GPM
50	62	17.4	66	20.7	69	28.6	–	–	–	–	–	–	–	–	–	–
65	64	20.8	68	23.4	74	31.2	76	33.8	81	35.7	–	–	–	–	–	–
80	68	22.9	72	25.8	77	34.4	79	37.2	85	39.4	89	43.6	92	47.5	96	57.0
100	73	25.5	76	28.7	80	38.2	84	41.3	89	43.7	94	48.5	95	51.5	100	61.1
Stator mit geringer Durchflussmenge								Stator mit mittlerer Durchflussmenge				Stator mit großer Durchflussmenge				

■ Für Elektromodelle nicht erhältlich. Wurfweite in feet. Toro empfiehlt ein Drehgelenk von 30mm (1 1/4") bei einem Durchfluss von über 25 GPM (95 l/min). Wurfweite nach ASAE standard S398.1. ● = Hauptdüse ● = Zwischendüse ■ = Innendüse

Hinweis: Decoder Magnetspulen sind nicht für alle Modellkonfigurationen erhältlich. Prüfen Sie die aktuelle Preisliste oder fragen Sie Ihre Toro Vertretung nach deren Erhältlichkeit.

Hinweis: Die Produkte sind eventuell nicht in allen Regionen erhältlich. Fragen Sie Ihre Toro Vertretung nach dem aktuellen Angebot.

## Toro Regner Serie 855S

Toros neue Modelle haben alle Funktionen der Serie 800S plus zusätzliche Funktionen für mehr Flexibilität um höchste Anforderungen zu erfüllen.

Trujectory™ Einstellung zur Feinabstimmung des Abwurfwinkels – und damit der Wurfweite – für gleichmäßigere Flächenabdeckung im Regnerverband.

- Feineinstellung des Abwurfwinkels an der Regneroberseite von 7° bis 30° z.B. zur Kompensation von windigen Bedingungen sowie zur Beregnung unter niedrighängenden Objekten, vor Bunkern oder entlang Naturflächen.

- Teil- und Vollkreis in einem Regner
- Endlich, ein Regner für Teil- und Vollkreisanwendung. Lagerhaltung von Serviceteilen nur noch für einen Regner.

- Optionale hintere Düse
- Für Anpassung an verschiedene Wasserbedürfnisse. Perfekt für Teilkreisregner, die kein Wasser auf der hinteren Seite benötigen.

- Einstellbares Pilotventil für weniger Serviceteile
- Einstellbares Pilotventil zum Ausgleich verschiedener Drücke auf dem Golfplatz.

## Serie 855S

### Technische Daten

- Wurfweite: 15,9–30,5m (52'–100')
- Durchflussmenge: 52,6–231,3 l/min (13.9–61.1 GPM)
- Sektor: Voll- und Teilkreis in einem
  - Vollkreis: 360° Drehung im Uhrzeigersinn
  - Teilkreis: 40° – 330°
- Empfohlener Druckbereich 4,5–6,9 Bar (65–100 PSI)
- Betriebsdruck maximal: 10,3 Bar (150 PSI)
- Betriebsdruck minimal: 2,8 Bar (40 PSI)
- Aktivierungsoptionen:
  - eingebautes elektrisches Ventil
  - eingebautes normales offenes Hydraulikventil
  - Auslaufschutz-Ventil hält bis zu 11,2m (37') Wassersäule
- Pilotventil mit Spike-Guard Magnetspule: 24VAC, 50/60 Hz
  - Einschaltstrom: 50 Hz: 0,17 Amps 60 Hz: 0,12 Amps
  - Haltestrom: 50 Hz: 0,15 Amps 60 Hz: 0,10 Amps
- Decoder EVIH solenoid: 24VAC, 50/60 Hz
  - Einschaltstrom: 50 Hz: 0,47 Amps 60 Hz: 0,40 Amps
  - Haltestrom: 50 Hz: 0,32 Amps 60 Hz: 0,24 Amps

- Acht Düsen zur Auswahl: (52, 53, 54, 55, 56, 57, 58 und 59)
- Vier Nah- und Mittelbereichsdüsen
- Optionale Rückendüse
- Niederschlagsmenge:
  - Minimal: 13 mm/St. (.50"/St.)
  - Maximal: 18 mm/St. (.72"/St.)
- Statorvarianten: drei
- Anschluss 1 1/2" (40mm) NPT, BSP oder ACME
- Abwurfwinkel: 25°
- Scheitelpunkt bei 5,5 Bar (80 PSI):
  - Düse 52: 5,8 @ 14m (19' 0" @ 46')
  - Düse 53: 6,3 @ 15,5m (20' 10" @ 51')
  - Düse 54: 6,4 @ 16,2m (21' 0" @ 53')
  - Düse 55: 6,9 @ 18,9m (22' 8" @ 62')
  - Düse 56: 7,2 @ 19,5m (23' 6" @ 64')
  - Düse 57: 7,5 @ 19,5m (24' 6" @ 64')
  - Düse 58: 7,6 @ 20,1m (25' 0" @ 66')
  - Düse 59: 7,7 @ 20,7m (25' 4" @ 68')
- Gehäusehöhe: 290mm (11 1/8")
- Gehäusedurchmesser: 190mm (7 1/2")
- Aufsteighöhe zu Düse: 80mm (3 1/4")
- Gewicht: 1,68 Kg (3.70 lbs.)



**Achtung:** Benutzer der Serien 600, 700 und 800S

### 835S/855S Umrüsteinheiten

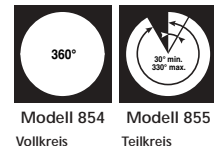
- Geringere Kosten
- Höheres Ausfahren
- Leichtere Sektoreinstellung
- Leichtere Wartung

Bringt vorhandene Toro-Regner schnell auf den neuesten technischen Stand, sodass sie die Leistungsmerkmale von Regnern der Serie 835S/855S aufweisen.

## Bestellinformationen—Regner der Serie 850S

Gehäuseanschlussgewinde	Sektor	Gehäusegewinde	Ventiltyp	Düse	Druckregulierung*	Zubehör
850S 5—40mm (1 1/2")	4—Vollkreis 5—Voll- und Teilkreis in einem	0—NPT 4—ACME 5—BSP	1—Normal offenes Ventil 2—Rückschlagventil 6—Elektrisch	8XXS 52 53 54 55 56 57 58 59	850S 6—4.5 Bar (65 PSI) 8—5.5 Bar (80 PSI) 1—6.9 Bar (100 PSI)	E—Schmutzwassermodell D—Decoder
Beispiel: Wird ein Regner der Serie 850S mit NPT Gewinde, Düse Nr. 34, elektrisches Ventil und Druckregulierung bei 4,5 bar (65 PSI) benötigt, bestellen Sie: <b>854S-06-546</b>						

\*nur bei elektrischem Modell. Spike-Guard und DuraSeal sind MarkenMarken der Firma Toro.



Hinweis: Decoder Magnetspulen sind nicht für alle Modellkonfigurationen erhältlich. Prüfen Sie die aktuelle Preisliste oder fragen Sie Ihre Toro Vertretung nach deren Erhältlichkeit.

Hinweis: Die Produkte sind eventuell nicht in allen Regionen erhältlich. Fragen Sie Ihre Toro Vertretung nach dem aktuellen Angebot.

## Düsenkompatibilitätstabelle - 800S Einheiten zum Umrüsten

730 Düse	Betriebsdruck (Bar)	834S Düse
31	3,4	31
	4,5	31
	5,5	31
	6,9	31
32	3,4	31
	4,5	32
	5,5	31
	6,9	31
33	3,4	32
	4,5	32
	5,5	32
	6,9	32
34	3,4	33
	4,5	32
	5,5	32
	6,9	32
35	3,4	34
	4,5	34
	5,5	33
	6,9	33
36	3,4	35
	4,5	34
	5,5	34
	6,9	34
37	3,4	35
	4,5	35
	5,5	35
	6,9	35

760 Düse	Betriebsdruck (Bar)	835S Düse
62	3,4	31
	4,5	31
	5,5	31
	6,9	31
63	3,4	32
	4,5	32
	5,5	32
	6,9	31
64	3,4	32
	4,5	33
	5,5	33
	6,9	32
65	3,4	33
	4,5	33
	5,5	33
	6,9	33
66	3,4	34
	4,5	34
	5,5	34
	6,9	33
67	3,4	34
	4,5	34
	5,5	34
	6,9	33
68	3,4	35
	4,5	34
	5,5	34
	6,9	33

630 Düse	Betriebsdruck (Bar)	834S Düse
31	3,4	31
	5,5	31
32	3,4	31
	5,5	31
33	3,4	32
	5,5	32
34	3,4	n/a
	5,5	32
	6,9	32

650 Düse	Betriebsdruck (Bar)	854S Düse
55	4,5	52
	5,5	52
	6,9	52
56	4,5	53
	5,5	52
	6,9	53
57	4,5	54
	5,5	54
	6,9	54
58	4,5	54
	5,5	54
	6,9	54
59	4,5	55
	5,5	55
	6,9	55

750 Düse	Betriebsdruck (Bar)	854S Düse
52	3,4	52
	4,5	52
	5,5	52
	6,9	52
53	3,4	53
	4,5	52
	5,5	52
	6,9	52
54	3,4	54
	4,5	53
	5,5	54
	6,9	54
55	3,4	54
	4,5	54
	5,5	54
	6,9	54
56	3,4	54
	4,5	54
	5,5	54
	6,9	54
57	3,4	55
	4,5	56
	5,5	55
	6,9	56
58	3,4	56
	4,5	57
	5,5	56
	6,9	57
59	3,4	n/a
	4,5	n/a
	5,5	59
	6,9	59

780 Düse	Betriebsdruck (Bar)	855S Düse
82	3,4	52
	4,5	52
	5,5	52
	6,9	52
83	3,4	52
	4,5	52
	5,5	52
	6,9	52
84	3,4	52
	4,5	52
	5,5	52
	6,9	52
85	3,4	53
	4,5	53
	5,5	53
	6,9	53
86	3,4	53
	4,5	53
	5,5	54
	6,9	54
87	3,4	54
	4,5	54
	5,5	54
	6,9	54
88	3,4	55
	4,5	54
	5,5	54
	6,9	55
89	3,4	57
	4,5	55
	5,5	55
	6,9	55

670 Düse	Betriebsdruck (Bar)	854S Düse
70	4,5	55
	5,5	55
	6,9	55
71	4,5	56
	5,5	56
	6,9	56
72	4,5	57
	5,5	57
	6,9	57
73	4,5	57
	5,5	59
	6,9	59
74	4,5	57
	5,5	59
	6,9	59

690 Düse	Betriebsdruck (Bar)	854S Düse
90	5,5	56
	6,9	56
91	5,5	58
	6,9	58
92	5,5	n/a
	6,9	n/a

- Eine helle Schattierung zeigt an, dass der Radius der Serie 800S beträchtlich länger ist als der der vorhandenen Düse.
- Eine dunkle Schattierung zeigt an, dass der Radius der Serie 800S beträchtlich kürzer ist als der der vorhandenen Düse.
- \* Aufgrund unterschiedlicher Durchflussmengen muss die hydraulische Leistung der vorhandenen Anlage geprüft werden, um deren ordnungsgemäßes Funktionieren mit den Umrüstungsteilen der Serie 800S zu gewährleisten.

## Toro Regner Serie 690

26,5–32,9m  
(87'–108')  
Wurfweite

### Merkmale

- Zwei standardmäßige Druckregulierungseinstellungen zur Gewährleistung einer gleichmäßig präzisen Düsenleistung, unabhängig von der Höhe:
  - 5,5 und 6,9 Bar (80 und 100 PSI) (elektrisch)
- Drei Gehäuseausführungen/ Aktivierungsarten garantieren das richtige Modell für jede Anwendungssituation:
  - Elektrisch mit eingebautem Steuerventil (VIH)
  - Hydraulisch normal offen, mit eingebautem Steuerventil (VIH)
  - Check-O-Matic
- Handsteuerung am Regner, Ein-Aus-Auto (elektrische Modelle)
- Geringer Druckunterschied zur Regelung und zum sicheren Schließen des Ventils (elektrisch) notwendig durch Entlastung der Kammer
- Bewährte Getriebe-Antriebskonstruktion
- Alle Innenbauteile sind für Wartungsarbeiten von der Oberseite des Regners zugänglich
- Große Auswahl an Düsen
- Konstruktion aus Spezialkunststoff und rostfreiem Stahl gewährleistet lange Lebensdauer



**Achtung: Benutzer der Serien 600 und 700**

### 800S Umrüsteinheiten

- Geringere Kosten
- Höheres Ausfahren
- Leichtere Sektoreinstellung
- Leichtere Wartung

Bringt vorhandene Toro-Regner schnell auf den neuesten technischen Stand, sodass sie die Leistungsmerkmale von Regnern der Serie 800S aufweisen.

### Technische Daten

- Wurfweite: 26,5-32,9m (87'-108')
- Durchflußmenge: 193-311 l/min (51,0-82,2 GPM)
- 40mm (1½") Innengewinde (NPT)
- Neun Sektoren stehen zur Auswahl:
  - 90°, 150°, 165°, 180°, 195°, 210°, 360° feste Sektoren
  - 60°x120° Vollkreis, 2-Geschwindigkeiten
  - 180°x180° Vollkreis, 2-Geschwindigkeiten (Modelle mit 2-Geschwindigkeiten laufen in nichtüberlappenden Bereichen mit halber Geschwindigkeit, um eine ausgewogene Wasserverteilung zu gewährleisten)
- Gummiabdeckungssatz: Teile Nr. 690-01
- Abmessungen:
  - Höhe: 405mm (16")

### Leistungstabelle Serie 690—Metrisch

Druck			Düsensatz 90		Düsensatz 91		Düsensatz 92	
Bar	kPa	Kg/cm²	Rad.	l/min	Rad.	l/min	Rad.	l/min
5,5	550	5,61	26,5	193	29,3	232	30,5	280
6,9	690	7,04	27,4	216	30,5	278	32,9	311

Wurfweite in m. ■ Schattierte Bereiche bezeichnen Düsen, die bei diesem Druck nicht empfohlen werden. Wurfweite nach ASAE standard S398.1.

### Leistungstabelle Serie 690—U.S.

Druck			Düsensatz 90		Düsensatz 91		Düsensatz 92	
PSI	Rad.	GPM	Rad.	GPM	Rad.	GPM	Rad.	GPM
80	87	51.0	96	61.2	100	74.0	100	74.0
100	90	57.1	100	73.5	108	82.2	108	82.2

Wurfweite in feet. ■ Schattierte Bereiche bezeichnen Düsen, die bei diesem Druck nicht empfohlen werden. Wurfweite nach ASAE standard S398.1.



Ausführungen mit zwei Geschwindigkeiten bieten eine wirtschaftliche Alternative in nicht überlappenden Zonen sowie eine anforderungsgerechte Wasserversorgung.

## Toro Regner Serie 670

23,8–31m (78'–102')  
Wurfweite

### Merkmale

- Drei standardmäßige Druckregulierungseinstellungen zur Gewährleistung einer gleichmäßig präzisen Düsenleistung, unabhängig von der Höhe:
  - 4,5, 5,5 und 6,9 Bar (65, 80 und 100 PSI) (elektrisch)
- Drei Gehäuseausführungen/ Aktivierungsarten garantieren das richtige Modell für jede Anwendungssituation:
  - Elektrisch mit eingebautem Steuerventil (VIH)
  - Hydraulisch normal offen, mit eingebautem Steuerventil (VIH)
  - Check-O-Matic
- Handsteuerung am Regner, Ein-Aus-Auto (elektrische und normalgeschlossene Modelle)
- Bewährte Getriebe-Antriebskonstruktion
- Alle Innenbauteile sind für Wartungsarbeiten von der Oberseite des Regners zugänglich
- Große Auswahl an Düsen



### Technische Daten

- Wurfweite: 23,8-31m (78'-102')
- Durchflußmenge: 140-253 l/min (36,9-66,8 GPM)
- 40mm (1½") Innengewinde, NPT, BSP Gewinde erhältlich
- Vollkreis
- Gummiabdeckungssätze: Teile Nr. 670-00 (Flachflansch) Teile Nr. 670-01 (Rundflansch)
- Abmessungen:
  - Höhe: 280mm (11")

### Leistungstabelle Serie 670—Metrisch

Druck			Düsensatz 70		Düsensatz 71		Düsensatz 72		Düsensatz 73		Düsensatz 74	
Bar	kPa	Kg/cm²	Rad.	l/min	Rad.	l/min	Rad.	l/min	Rad.	l/min	Rad.	l/min
4,5	450	4,59	23,8	140	24,4	156	25,3	175	25,6	193	26,2	218
5,5	550	5,61	25,6	156	26,2	173	27,1	193	28,0	209	28,7	226
6,5	650	6,63	26,5	170	27,0	188	28,6	210	29,5	231	30,4	245

Wurfweite in m. ■ Schattierte Bereiche bezeichnen Düsen, die bei diesem Druck nicht empfohlen werden. Wurfweite nach ASAE standard S398.1.

### Leistungstabelle Serie 670—U.S.

Druck			Düsensatz 70		Düsensatz 71		Düsensatz 72		Düsensatz 73		Düsensatz 74	
PSI	Rad.	GPM	Rad.	GPM	Rad.	GPM	Rad.	GPM	Rad.	GPM	Rad.	GPM
65	78	36.9	80	41.1	83	46.3	84	51.0	86	57.5	86	57.5
80	84	41.2	86	45.6	89	51.0	92	55.3	94	59.6	94	59.6
100	88	46.2	90	51.2	95	57.3	98	62.8	102	66.8	102	66.8

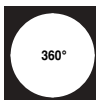
Wurfweite in feet. ■ Schattierte Bereiche bezeichnen Düsen, die bei diesem Druck nicht empfohlen werden. Wurfweite nach ASAE standard S398.1.

### Bestellinformation

Sektor	Ventiltyp	Düse	Druckregulierung*
1—90°	A—150°	90	8—5,5 Bar (80 PSI)
2—180°	B—165°	91	1—6,9 Bar (100 PSI)
4—Vollkreis	C—195°	92	
6—Vollkreis, 2-Geschwindigkeiten (60°-120°)	D—210°		
8—Vollkreis, 2-Geschwindigkeiten (180°-180°)			

Beispiel:  
Wird ein Regner der Serie 690 mit einem 180° Sektor, 91 Düse, mit eingebautem elektrischen Steuerventil und Druckregulierung bei 5,5 Bar (80 PSI) benötigt, bestellen Sie: **692-06-918**

\*nur bei elektrischem Modell.



Modell 674

### Bestellinformationen

Sektor	Gehäusegewinde	Ventiltyp	Düse	Druckregulierung*
674—Vollkreis	0—NPT 5—BSP	1—Normal offen hydraulisch 2—Check-O-Matic 6—Elektrisch	70 73 71 74 72	6—4,5 Bar (65 PSI) 8—5,5 Bar (80 PSI) 1—6,9 Bar (100 PSI)

Beispiel:  
Wird ein Regner der Serie 670 mit NPT Gewinde, Düse Nr. 72, elektrisches Ventil und Druckregulierung bei 5,5 bar (80 PSI) benötigt, bestellen Sie: **674-06-728**

\*nur bei elektrischem Modell.

Hinweis: Die Produkte sind eventuell nicht in allen Regionen erhältlich. Fragen Sie Ihre Toro Vertretung nach dem aktuellen Angebot.

## Toro Regner Serie 650

19,2–26m (63'–86')  
Wurfweite

### Merkmale

- Drei standardmäßige Druckregulierungseinstellungen zur Gewährleistung einer gleichmäßig präzisen Düsenleistung, unabhängig von der Höhe:
- 4,5, 5,5 und 6,9 Bar (65, 80 und 100 PSI) (elektrisch)

- Drei Gehäuseausführungen/ Aktivierungsarten garantieren das richtige Modell für jede Anwendungssituation:
  - Elektrisch mit eingebautem Steuerventil (VIH)
  - Hydraulisch normal offen, mit eingebautem Steuerventil (VIH)
    - Check-O-Matic
- Handsteuerung am Regner, Ein-Aus-Auto (elektrische und normalgeschlossene Modelle)
- Bewährte Getriebe-Antriebskonstruktion
- Alle Innenbauteile sind für Wartungsarbeiten von der Oberseite des Regners zugänglich

### Technische Daten

- Wurfweite: 19,2-26,2m (63'-86')
- Durchflußmenge: 70,8-165,4 l/min (18.7-43.7 GPM)
- 40mm (1½") Innengewinde, NPT, BSP Gewinde erhältlich
- Zwei Sektoren stehen zur Auswahl:
  - 60°x120° Vollkreis, 2-Geschwindigkeiten
  - 180°x180° Vollkreis, 2-Geschwindigkeiten
- Gummiabdeckungssätze:
  - Teile Nr. 650-00 (Flachflansch)
  - Teile Nr. 650-01 (Rundflansch)
- Abmessungen:
  - Höhe: 280mm (11")



Leistungstabelle Serie 650—Metrisch

Druck			Düsensatz 55		Düsensatz 56		Düsensatz 57		Düsensatz 58		Düsensatz 59	
Bar	kPa	Kg/cm <sup>2</sup>	Wurfweite	l/min	Wurfweite	l/min	Wurfweite	l/min	Wurfweite	l/min	Wurfweite	l/min
4,5	450	4,59	19,2	70,8	20,7	77,2	21,6	98,8	22,3	106	23,8	132
5,5	550	5,61	19,8	78,4	21,6	85,6	22,9	109	23,8	120	25,0	147
6,9	690	7,04	21,3	87,4	23,2	99,9	24,1	122	25,0	134	26,2	165

Wurfweite in m.  
Wurfweite nach ASAE standard S398.1.

Leistungstabelle Serie 650—U.S.

Druck	Düsensatz 55		Düsensatz 56		Düsensatz 57		Düsensatz 58		Düsensatz 59	
PSI	Wurfweite	GPM	Wurfweite	GPM	Wurfweite	GPM	Wurfweite	GPM	Wurfweite	GPM
65	63	18.7	68	20.4	71	26.1	73	28.1	78	34.9
80	65	20.7	71	22.6	75	28.8	78	31.7	82	38.8
100	70	23.1	76	26.4	79	32.1	82	35.3	86	43.7

Wurfweite in feet.  
Wurfweite nach ASAE standard S398.1.



Modell 656 Modell 658

Ausführungen mit zwei Geschwindigkeiten bieten eine wirtschaftliche Alternative in nicht überlappenden Zonen sowie eine anforderungsgerechte Wasserversorgung.

### Bestellinformationen

Sektor	Gehäusegewinde	Ventiltyp	Düse	Druckregulierung*
6—Vollkreis, 2-Geschwindigkeiten (60°–120°) 8—Vollkreis, 2-Geschwindigkeiten (180°–180°)	0—NPT 5—BSP	1—Normal offen hydraulisch 2—Check-O-Matic 6—Elektrisch	55 58 56 59 57	6—4,5 Bar (65 PSI) 8—5,5 Bar (80 PSI) 1—6,9 Bar (100 PSI)
Beispiel: Wird ein Vollkreis-Regner Serie 650 mit 2 Geschwindigkeiten (60°–120°), NPT Gewinde, Düse Nr. 55, elektrischem Ventil und Druckregelung auf 5,5 Bar (80 PSI) benötigt, bestellen Sie: <span style="border: 1px solid black; padding: 2px 10px;">656-06-558</span>				

\* nur bei elektrischem Modell.

Hinweis: Die Produkte sind eventuell nicht in allen Regionen erhältlich. Fragen Sie Ihre Toro Vertretung nach dem aktuellen Angebot.

# Toro Regner Serie 734

15,2–25,6m (50'–84')  
Wurfweite

### Merkmale

- Versenkregner steigt auf volle 75mm (3") auf, optimal für höheres Gras
- Düsen nach Radius und Wassermengen farbkodiert
- Kappen dienen als Abstandsmarkierungen oder Brauchwasseranzeiger
- Verstellbarer Stator
- 3 standardmäßige Druckregulierungseinstellungen zur Gewährleistung einer gleichmäßig präzisen Düsenleistung:
  - 4,5, 5,5 und 6,9 Bar (65, 80 und 100 PSI) (elektrisch)
- Drei Gehäuseausführungen/ Aktivierungsarten garantieren das richtige Modell für jede Anwendungssituation:
  - Elektrisch mit eingebautem Steuerventil (VIH)
  - Hydraulisch normal offenes, eingebautes Steuerventil (VIH)
  - Check-O-Matic
- Handsteuerung am Regner, Ein-Aus-Auto (elektrische Modelle)
- Geringer Druckunterschied zur Regelung und zum sicheren Schließen des Ventils (elektrisch) notwendig durch Entlastung der Kammer

- Bewährte Planetengetriebe-Antriebskonstruktion
- Alle Innenbauteile sind für Wartungsarbeiten von der Oberseite des Regners erreichbar
- Große Auswahl an farbkodierten Düsen erhältlich
- Brauchwasseranzeiger erhältlich
  - Kappe (Teile Nr. 89-8289)

### Technische Daten

- Wurfweite: 15,2–25,6m (50'–84')
- Durchflußmenge: 57,5–143,8 l/min (15,2–38 GPM)
- Einlass 25mm (1"), NPT-Innengewinde, BSP- und ACME-Gewinde erhältlich
- Vollkreis
- Abmessungen:
  - Höhe: 255mm (10")



**Achtung:**  
Benutzer der Serien 630 und 660

### Umrüstiheiten

- Geringere Kosten
- Höheres Ausfahren
- Leichtere Wartung

Bringt vorhandene Toro-Regner der Serien 630 und 660 schnell auf den neuesten technischen Stand, sodass sie alle Leistungsmerkmale von Regnern der Serie 700 aufweisen



### Leistungstabelle Serie 734—Metrisch

Betriebsdruck	Düzensatz 31 ● (gelb)		Düzensatz 32 ● (orange)		Düzensatz 33 ● (braun)		Düzensatz 34 ● (blau)		Düzensatz 35 ● (grün)		Düzensatz 36 ● (rot)		Düzensatz 37 ● (grey)			
	■ ROT		■ ROT		■ ROT		■ ROT		■ ROT		■ ROT		■ ROT			
Bar	kPa	kg/cm <sup>2</sup>	Wurfweite	l/min	Wurfweite	l/min	Wurfweite	l/min	Wurfweite	l/min	Wurfweite	l/min	Wurfweite	l/min		
3,4	340	3,47	15,3	58	16,8	65	18,0	73	18,9	83	19,8	85	20,7	94	21,0	101
4,5	450	4,59	16,2	65	17,7	75	18,6	84	19,5	94	20,7	98	21,7	107	22,6	116
5,5	550	5,61	16,8	72	18,3	83	19,8	93	20,4	104	21,7	108	23,2	119	24,4	129
6,9	690	7,04	17,4	81	18,9	93	20,7	103	21,7	117	22,9	121	24,4	133	25,6	144
beige Stator									schwarz Stator				grün Stator			

Wurfweite in m.  
Toro empfiehlt ein Drehgelenk von 30mm (1 1/4") bei einem Durchfluss von Uuber 95 l/min (25 GPM).  
Wurfweite nach ASAE standard S398.1.  
Schattierte Bereiche bezeichnen Düsen, die bei diesem Druck nicht empfohlen werden.  
● = Hauptdüse ■ = Innendüse

### Leistungstabelle Serie 734—U.S.

Druck	Düzensatz 31 ● (gelb)		Düzensatz 32 ● (blau)		Düzensatz 33 ● (braun)		Düzensatz 34 ● (orange)		Düzensatz 35 ● (grün)		Düzensatz 36 ● (rot)		Düzensatz 37 ● (grey)	
	■ Rot		■ Rot		■ Rot		■ Rot		■ Rot		■ Rot		■ Rot	
PSI	Wurfweite	GPM	Wurfweite	GPM	Wurfweite	GPM	Wurfweite	GPM	Wurfweite	GPM	Wurfweite	GPM	Wurfweite	GPM
50	50	15.2	55	17.3	59	19.4	62	21.8	65	22.5	68	24.8	69	26.8
65	53	17.3	58	19.8	61	22.1	64	24.9	68	25.8	71	28.3	74	30.6
80	55	19.1	60	21.9	65	24.5	67	27.5	71	28.6	76	31.5	80	34.0
100	57	21.3	62	24.5	68	27.2	71	30.8	75	32.0	80	35.2	84	38.0
beige Stator								schwarz Stator				grün Stator		

Wurfweite in feet.  
Toro empfiehlt ein Drehgelenk von 1 1/4" (30mm) bei einem Durchfluss von Uuber 25 GPM (95 l/min).  
Wurfweite nach ASAE standard S398.1.  
Schattierte Bereiche bezeichnen Düsen, die bei diesem Druck nicht empfohlen werden.  
● = Hauptdüse ■ = Innendüse



Modell 734

### Bestellinformationen

734 [X] [X] [XX] [X]			
Gehäuse-gewinde	Ventiltyp	Düse	Druck-regulierung*
0—NPT 4—ACME 5—BSP	1—Normal offen hydraulisch 2—Check-O-Matic 6—Elektrisch	31 35 32 36 33 37 34	6—4,5 Bar (65 PSI) 8—5,5 Bar (80 PSI) 1—6,9 Bar (100 PSI)
Beispiel: Wird ein Regner Serie 734 mit NPT Gewinde, #34 Düse, eingebautes elektrisches Steuerventil und Druckregulierung bei 4,5 Bar (65 PSI), benötigt bestellen Sie: <b>734-06-346</b>			

Hinweis: Die Produkte sind eventuell nicht in allen Regionen erhältlich. Fragen Sie Ihre Toro Vertretung nach dem aktuellen Angebot.

\* nur bei elektrischem Modell.

## Toro Regner Serie 750

17,1–29,9m (56'–98')  
Wurfweite

### Merkmale

- Versenkregner steigt auf volle 75mm (3") auf, optimal für höheres Gras
- Düsen nach Radius und Wassermengen farbkodiert
- Kappen dienen als Abstandsmarkierungen oder Brauchwasseranzeiger
- Verstellbarer Stator
- 3 standardmäßige Druckregulierungseinstellungen zur Gewährleistung einer gleichmäßig präzisen Düsenleistung:
  - 4,5, 5,5 und 6,9 Bar (65, 80 und 100 PSI) (elektrisch)
- Drei Gehäuseausführungen/ Aktivierungsarten garantieren das richtige Modell für jede Anwendungssituation:
  - Elektrisch mit eingebautem Steuerventil (VIH)
  - Hydraulisch normal offenes, eingebautes Steuerventil (VIH)
  - Check-O-Matic
- Handsteuerung am Regner, Ein-Aus-Auto (elektrische Modelle)
- Geringer Druckunterschied zur Regelung und zum sicheren Schließen des Ventils (elektrisch) notwendig durch Entlastung der Kammer
- Bewährte Planetengetriebe-Antriebskonstruktion
- Alle Innenbauteile sind für Wartungsarbeiten von der Oberseite des Regners erreichbar

- Große Auswahl an farbkodierten Düsen erhältlich
- ACME, NPT, und BSP Gewinde am Regnergehäuse erhältlich
- Brauchwasseranzeiger erhältlich
  - Kappe (Teile Nr. 89-8289)



**Achtung:**  
Benutzer der Serien  
650, 670 und 680

### Umrüsterheiten

- Geringere Kosten
- Höheres Ausfahren
- Leichtere Wartung



Bringt vorhandene Toro-Regner schnell auf den neuesten technischen Stand, sodass sie die Leistungsmerkmale von Regnern der Serie 700S aufweisen.



### Technische Daten

- Wurfweite: 17,1–29,9m (56'–98')
- Durchflußmenge: 49,2–227,5 l/min (13,0–60,1 GPM)
- Einlass 40mm (1 1/2") NPT-Innengewinde, BSP- und ACME-Gewinde erhältlich
- Vollkreis
- Abmessungen:
  - Höhe: 280mm (11")

### Leistungstabelle Serie 750—Metrisch

Betriebsdruck	Düsensatz 52 ● (orange)		Düsensatz 53 ● (braun)		Düsensatz 54 ● (blau)		Düsensatz 55 ● (grün)		Düsensatz 56 ● (rot)		Düsensatz 57 ● (grey)		Düsensatz 58 ● (beige)		Düsensatz 59 ● (schwarz)			
	■ ROT		■ ROT		■ ROT		■ SCHWARZ		■ SCHWARZ		■ SCHWARZ		■ SCHWARZ		■ SCHWARZ			
Bar	kPa	kg/cm <sup>2</sup>	Wurfweite	l/min	Wurfweite	l/min	Wurfweite	l/min	Wurfweite	l/min	Wurfweite	l/min	Wurfweite	l/min	Wurfweite	l/min		
3,4	340	3,47	17,1	49	18,6	64	19,8	76	20,4	96	20,7	114	21,4	123	22,3	142	23,8	152
4,5	450	4,59	17,7	55	19,2	72	21,0	86	21,4	109	22,0	131	24,4	136	24,7	159	26,5	168
5,5	550	5,61	18,3	61	20,7	80	22,6	96	22,9	121	23,5	147	25,6	153	26,2	179	28,1	190
6,9	690	7,04	20,1	80	22,0	97	23,5	119	24,4	142	25,0	163	27,5	177	28,1	222	29,9	227
schwarz Stator												grün Stator		rot Stator				

Wurfweite in feet. Wurfweite nach ASAE standard S398.1.

■ Schattierte Bereiche bezeichnen Düsen, die bei diesem Druck nicht empfohlen werden.

● = Hauptdüse ■ = Innendüse

### Leistungstabelle Serie 750—U.S.

Druck	Düsensatz 52 ● (orange)		Düsensatz 53 ● (braun)		Düsensatz 54 ● (blau)		Düsensatz 55 ● (grün)		Düsensatz 56 ● (rot)		Düsensatz 57 ● (grey)		Düsensatz 58 ● (beige)		Düsensatz 59 ● (schwarz)	
	■ ROT		■ ROT		■ ROT		■ SCHWARZ		■ SCHWARZ		■ SCHWARZ		■ SCHWARZ		■ SCHWARZ	
PSI	Wurfweite	GPM	Wurfweite	GPM	Wurfweite	GPM	Wurfweite	GPM	Wurfweite	GPM	Wurfweite	GPM	Wurfweite	GPM	Wurfweite	GPM
50	56	13.0	61	16.8	65	20.0	67	25.3	68	30.0	70	32.5	73	37.4	78	40.1
65	58	14.5	63	19.1	69	22.8	70	28.9	72	34.6	80	35.8	81	41.9	87	44.5
80	60	16.1	68	21.1	74	25.3	75	32.0	77	38.9	84	40.3	86	47.4	92	50.2
100	66	21.2	72	25.6	77	31.4	80	37.6	82	43.0	90	46.8	92	58.6	98	60.1
schwarz Stator												grün Stator		rot Stator		

Wurfweite in feet. Wurfweite nach ASAE standard S398.1.

■ Schattierte Bereiche bezeichnen Düsen, die bei diesem Druck nicht empfohlen werden.

● = Hauptdüse ■ = Innendüse



Modell 754

### Bestellinformationen

754 [X] [X] [XX] [X]			
Gehäuse-gewinde	Ventiltyp	Düse	Druckregulierung*
0—NPT 4—ACME 5—BSP	1—Normal offen hydraulisch 2—Check-O-Matic 6—Elektrisch	52 56 53 57 54 58 55 59	6—4,5 Bar (65 PSI) 8—5,5 Bar (80 PSI) 1—6,9 Bar (100 PSI)
Beispiel: Wird ein Regner Serie 754 mit NPT Gewinde, #54 Düse, eingebautes elektrisches Steuerventil und Druckregulierung bei 4,5 Bar (65 PSI), benötigt, bestellen Sie: <b>754-06-546</b>			

\* nur bei elektrischem Modell.

Hinweis: Die Produkte sind eventuell nicht in allen Regionen erhältlich. Fragen Sie Ihre Toro Vertretung nach dem aktuellen Angebot.

# Toro Regner Serie 760

16,8–23,8m (55'–78')  
Wurfweite

### Merkmale

- Modelle mit einstellbarem Teilkreis (30°-330°) sowie Vollkreismodelle stehen zur Verfügung
- Sektoreneinstellung an der Oberseite des Regners
- Standardmäßiger Aufsteiger aus rostfreiem Stahl gewährleistet hohe Verschleißbeständigkeit
- Versenkregner steigt auf volle 75mm (3") auf, d.h. optimal für höheres Gras
- Düsen nach Radius und Durchflussmengen farbkodiert
- Kappen dienen als Abstandsmarkierungen oder Brauchwasseranzeiger

- Variabler Stator
- 3 standardmäßige Druckregulierungseinstellungen zur Gewährleistung einer gleichmäßig präzisen Düsenleistung:
  - 4,5, 5,5 und 6,9 Bar (65, 80 und 100 PSI) (elektrische Modelle)
- Drei Gehäuseausführungen/ Aktivierungsarten garantieren das richtige Modell für jede Anwendungssituation:
  - elektrisch mit eingebautem Steuerventil (VIH)
  - Normal offen hydraulisch mit eingebautem Steuerventil (VIH)
  - Check-O-Matic
- Handsteuerung am Regner, Ein-Aus-Auto (elektrische Modelle)
- Geringer Druckunterschied zur Regelung und zum sicheren Schließen des Ventils (elektrisch) notwendig durch Entlastung der Kammer

- Alle Innenbauteile sind für Wartungsarbeiten von der Oberfläche des Regners erreichbar
- Große Auswahl an farbkodierten Düsen
- Brauchwasseranzeiger erhältlich:
  - Kappe (Teile Nr. 89-8287)



### Technische Daten

- Wurfweite: 16,8-23,8m (55'–78')
- Durchflußmenge: 44,3–155,9 l/min (11,7–41,2 GPM)
- Einlass 25mm (1"), NPT-Innengewinde, BSP- und ACME-Gewinde erhältlich
- Einstellbare Teilkreis (30°–330°) und Vollkreismodelle
- Abmessungen:
  - Höhe: 255mm (10")

### Leistungstabelle Serie 760—Metrisch

Betriebsdruck			Düsenatz 62 ● (gelb)		Düsenatz 63 ● (blau)		Düsenatz 64 ● (braun)		Düsenatz 65 ● (orange)		Düsenatz 66 ● (grün)		Düsenatz 67 ● (grey)		Düsenatz 68 ● (schwarz)	
			● GELB	■ GELB	● BLAU	■ BLAU	● BRAUN	■ BRAUN	● ORNG	■ ORNG	● GRÜN	■ GRÜN	● GREY	■ GREY	● SCHWARZ	■ SCHWARZ
Bar	kPa	kg/cm²	Wurfweite	l/min	Wurfweite	l/min	Wurfweite	l/min	Wurfweite	l/min	Wurfweite	l/min	Wurfweite	l/min	Wurfweite	l/min
3,4	340	3,47	16,8	44	17,7	50	18,6	64	19,2	76	19,8	87	20,4	101	20,7	108
4,5	450	4,59	17,7	51	19,5	56	20,1	71	20,7	87	21,7	101	22,0	116	22,3	125
5,5	550	5,61	18,6	56	19,8	62	21,0	80	22,0	97	22,6	111	22,9	130	23,2	138
6,9	690	7,04	19,2	62	20,1	70	21,4	91	22,6	107	23,2	125	23,5	145	23,8	156

beige Stator

Wurfweite in m.

Toro empfiehlt ein Drehgelenk von 30mm (1 1/4") bei einem Durchfluss von Uuber 95 l/min (25 GPM). Wurfweite nach ASAE standard S398.1. Schattierte Bereiche bezeichnen Düsen, die bei diesem Druck nicht empfohlen werden. ● = Hauptdüse ● = Zwischendüse ■ = Innendüse

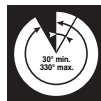
### Leistungstabelle Serie 760—U.S.

Druck	Düsenatz 62 ● (gelb)		Düsenatz 63 ● (blau)		Düsenatz 64 ● (braun)		Düsenatz 65 ● (orange)		Düsenatz 66 ● (grün)		Düsenatz 67 ● (grey)		Düsenatz 68 ● (schwarz)	
	● GELB	■ GELB	● BLAU	■ BLAU	● BRAUN	■ BRAUN	● ORANGE	■ ORANGE	● GRÜN	■ GRÜN	● GREY	■ GREY	● SCHWARZ	■ SCHWARZ
PSI	Wurfweite	GPM	Wurfweite	GPM	Wurfweite	GPM	Wurfweite	GPM	Wurfweite	GPM	Wurfweite	GPM	Wurfweite	GPM
50	55	11.7	58	13.2	61	16.8	63	20.2	65	23.0	67	26.8	68	28.6
65	58	13.4	64	14.8	66	18.8	68	23.1	71	26.6	72	30.7	73	33.0
80	61	14.9	65	16.4	69	21.1	72	35.6	74	29.4	75	34.4	76	36.5
100	63	16.3	66	18.6	70	24.0	74	28.3	76	32.9	77	38.4	78	41.2

beige Stator

Wurfweite in feet.

Toro empfiehlt ein Drehgelenk von 1 1/4" (30mm) bei einem Durchfluss von Uuber 25 GPM (95 l/min). Wurfweite nach ASAE standard S398.1. Schattierte Bereiche bezeichnen Düsen, die bei diesem Druck nicht empfohlen werden. ● = Hauptdüse ● = Zwischendüse ■ = Innendüse



Modell 765

### Bestellinformationen

76 X X X XX X

Sektor	Gehäusegewinde	Ventiltyp	Düse	Druckregulierung*
5—einstellbarer Teilkreis	0—NPT 4—ACME 5—BSP	1—Normal offen hydraulisch 2—Check-O-Matic 6—Elektrisch	62 66 63 67 64 68 65	6—4,5 Bar (65 PSI) 8—5,5 Bar (80 PSI) 1—6,9 Bar (100 PSI)

Beispiel:  
Wird ein Regner Serie 760, NPT Gewinde, 62 Düse, mit eingebautem elektrischen Steuerventil und Druckregulierung bei 4,5 Bar (65 PSI) benötigt, bestellen Sie:

765-06-626

Hinweis: Die Produkte sind eventuell nicht in allen Regionen erhältlich. Fragen Sie Ihre Toro Vertretung nach dem aktuellen Angebot.

\* nur bei elektrischem Modell.

## Toro Regner Serie 780

16,8–26,5m (55'–87')  
Wurfweite

### Merkmale

- Modelle mit einstellbarem Teilkreis (30°–330°)
- Sektoreinstellung an der Oberseite des Regners
- Versenkregner steigt auf volle 75mm (3") auf, d.h. optimal für höheres Gras
- Standardmäßiger Aufsteiger aus rostfreiem Stahl gewährleistet hohe Verschleißbeständigkeit
- Düsen nach Radius und Durchflusssmengen farbkodiert
- Kappen dienen als Abstandsmarkierungen oder Brauchwasseranzeiger
- Variabler Stator
- 3 standardmäßige Druckregulierungseinstellungen zur Gewährleistung einer gleichmäßig präzisen Düsenleistung:
  - 4,5, 5,5 und 6,9 Bar (65, 80 und 100 PSI)
- Drei Gehäuseausführungen/ Aktivierungsarten garantieren das richtige Modell für jede Anwendungssituation:
  - Elektrisch mit eingebautem Steuerventil (VIH)
  - Normal offen hydraulisch mit eingebautem Steuerventil (VIH)
  - Check-O-Matic

- Handsteuerung am Regner, Ein-Aus-Auto (elektrische Modelle)
- Alle Innenbauteile sind für Wartungsarbeiten von der Oberfläche des Regners erreichbar
- Große Auswahl an farbkodierten Düsen
- Brauchwasseranzeiger erhältlich
  - Kappe (Teile Nr. 89-8288)

### Technische Daten

- Wurfweite: 16,8–26,5m (55'–87')
- Durchflußmenge: 46,6–189,7 l/min (12,3–50,1 GPM)
- Einlass 40mm (1½") NPT-Innengewinde, BSP- und ACME-Gewinde erhältlich
- Einstellbare Teilkreis (30°–330°)
- Abmessungen:
  - Höhe: 280mm (11")



**Achtung:**  
Benutzer der  
Serie 650

### Umrüstmöglichkeiten

- Geringere Kosten
- Höheres Ausfahren
- Leichtere Sektoreinstellung
- Leichtere Wartung



Gehäuse mit Rippen  
(für vor 1993  
hergestellte Modelle  
der Serie 650)

Gehäuse ohne Rippen  
(für ab 1993 gefertigte  
Modelle der Serien 650  
und 670)



Bringt vorhandene Toro-Regner schnell auf den neuesten technischen Stand, sodass sie alle Leistungsmerkmale von Regnern der Serie 700S aufweisen

### Leistungstabelle Serie 780—Metrisch

Betriebsdruck	Düzensatz 82 ● (gelb)		Düzensatz 83 ● (blau)		Düzensatz 84 ● (braun)		Düzensatz 85 ● (orange)		Düzensatz 86 ● (grün)		Düzensatz 87 ● (grau)		Düzensatz 88 ● (schwarz)		Düzensatz 89 ● (rot)			
	● GELB	■ GELB	● BLAU	■ BLAU	● BRAUN	■ BRAUN	● ORANGE	■ ORANGE	● GRÜN	■ GRÜN	● GREY	■ GREY	● SCHWARZ	■ SCHWARZ	● ROT	■ ROT		
	Bar	kPa	kg/cm²	Wurfweite	l/min	Wurfweite	l/min	Wurfweite	l/min	Wurfweite	l/min	Wurfweite	l/min	Wurfweite	l/min	Wurfweite	l/min	
3,4	340	3,47	16,8	47	17,7	50	18,6	65	19,2	79	19,8	92	21,0	109	22,0	122	22,6	135
4,5	450	4,59	18,3	51	19,5	57	20,4	75	20,7	89	21,7	106	22,3	125	22,9	139	23,5	154
5,5	550	5,61	19,5	56	20,7	62	21,7	84	22,6	98	23,8	117	24,4	140	24,7	157	25,0	171
6,9	690	7,04	20,4	62	21,0	70	22,0	93	23,2	111	24,4	131	25,6	155	26,2	172	26,5	190

beige Stator

Wurfweite in m. Wurfweite nach ASAE standard S398.1.

■ Schattierte Bereiche bezeichnen Düsen, die bei diesem Druck nicht empfohlen werden.  
● = Hauptdüse ● = Zwischendüse ■ = Innendüse

### Leistungstabelle Serie 780—U.S.

Druck	Düzensatz 82 ● (gelb)		Düzensatz 83 ● (blau)		Düzensatz 84 ● (braun)		Düzensatz 85 ● (orange)		Düzensatz 86 ● (grün)		Düzensatz 87 ● (grau)		Düzensatz 88 ● (schwarz)		Düzensatz 89 ● (rot)	
	● GELB	■ GELB	● BLAU	■ BLAU	● BRAUN	■ BRAUN	● ORANGE	■ ORANGE	● GRÜN	■ GRÜN	● GREY	■ GREY	● SCHWARZ	■ SCHWARZ	● ROT	■ ROT
	PSI	Wurfweite	GPM	Wurfweite	GPM	Wurfweite	GPM	Wurfweite	GPM	Wurfweite	GPM	Wurfweite	GPM	Wurfweite	GPM	Wurfweite
50	55	12.3	58	13.2	61	17.2	63	20.8	65	24.4	69	28.8	72	32.2	74	35.7
65	60	13.4	64	15.0	67	19.8	68	23.6	71	28.1	73	32.9	75	36.8	77	40.6
80	64	14.9	68	16.4	71	22.1	74	25.9	78	30.9	80	36.9	81	41.4	82	45.2
100	67	16.3	69	18.6	72	24.5	76	29.4	80	34.5	84	40.9	86	45.4	87	50.1

beige Stator

Wurfweite in feet. Wurfweite nach ASAE standard S398.1.

■ Schattierte Bereiche bezeichnen Düsen, die bei diesem Druck nicht empfohlen werden.  
● = Hauptdüse ● = Zwischendüse ■ = Innendüse



Modell 785

### Bestellinformationen

Sektor	Gehäusegewinde	Ventiltyp	Düse	Druckregulierung*
5—einstellbarer Teilkreis	0—NPT 4—ACME 5—BSP	1—Normal offen hydraulisch 2—Check-O-Matic 6—Elektrisch	82 86 83 87 84 88 85 89	6—4,5 Bar (65 PSI) 8—5,5 Bar (80 PSI) 1—6,9 Bar (100 PSI)

Beispiel:

Wird ein Regner Serie 780, NPT Gewinde, 85 Düse, mit eingebautem elektrischen Steuerventil und Druckregulierung bei 4,5 Bar (65 PSI) benötigt, bestellen Sie:

785-06-856

Hinweis: Die Produkte sind eventuell nicht in allen Regionen erhältlich. Fragen Sie Ihre Toro Vertretung nach dem aktuellen Angebot.

\* nur bei elektrischem Modell.

# Toro Regner Serie 720

6,7-11,5m (22'-38')  
Wurfweite

### Merkmale

- Einstellbare Durchflußmenge 11,3- 34 l/min (3-9 GPM)
- Wurfweiteneinstellung mit Trjectory™
- Teilkreis (40°-360°) und Vollkreismodelle
- Hoher Aufsteiger für längeres Gras
- Alle Einstellungen können oben am Regner gemacht werden, im Betrieb oder trocken.
- Abgestimmte Niederschlagsmengen
- Bewährte Planetenrad-gtriebekonstruktion.
- Variabler Umkehrstator
- Alle eingebauten Komponenten sind von oben zugänglich durch Servi-Snap™
- Stabile Konstruktion aus Kunststoff und rostfreiem Stahl
- Drei Gehäusebauarten:
  - eingebautes elektrisches Ventil
  - eingebautes normal offenes Hydraulikventil
  - eingebautes Rückschlagventil
- Brauchwasseranzeige erhältlich
- ACME, NPT und BSP 25mm (1") Gehäusegewinde

### Technische Daten

- Wurfweite: 6,7-11,5m (22'-38')
- Durchflußmenge: 11,4- 40,6 l/min (3.0-10.75 GPM)
- Einstellbarer Wurfwinkel: 7° - 25°
- Betriebsdruckbereich: Normal Open: 2-6,2 Bar (40-90 PSI)  
Rückschlagventil: 2-6,2 Bar (40-90 PSI)  
Elektrisch: 2-8,4 Bar (40-120 PSI)
- Optimale Düsenleistung bei 4,5 Bar (65 PSI)
- Standard Druckregulierung: 4,5 Bar (65 PSI) (nur bei elektrischen Modellen)
- 25mm (1") Innengewindeanschluß
- Rückschlagventil hält bis zu 11,2m (37") Wassersäule
- Abmessungen: Aufsteigerhöhe: 73mm (2 7/8")  
Gehäusehöhe: 250mm (10")

### Daten bei 4,5 Bar (65 PSI)

Düse GPM	25°			7°		
	Max. Höhe des Regnerstrahls	Entfernung vom Regner	Max. Höhe des Regnerstrahls	Entfernung vom Regner		
3.0	2,8m (9'4")	6,7m (22')	0,4m (1'5")	3,0m (10')		
4.0	2,9m (9'6")	6,7m (22')	0,5m (1'7")	3,7m (12')		
4.5	3,2m (10'6")	8,2m (27')	0,5m (1'8")	4,0m (13')		
6.0	3,4m (11'0")	8,5m (28')	0,6m (1'10")	4,3m (14')		
8.0	3,5m (11'6")	9,1m (30')	0,6m (2')	4,6m (15')		
9.0	3,7m (12'0")	9,4m (31')	0,6m (2')	4,6m (15')		

Folgende Düsensätze können für eine gleichmässige Beregnung miteinander verwendet werden.

### Mögliche Kombinationen der 720 MultiMatrix MPR Düsen

#3	#6	oder	#3	#6
#4	#8	oder	#4	#8
#4.5	#9	oder	#4.5	#9

Bemerkung: die Kombinationsmöglichkeiten setzen den gleichen Betriebsdruck voraus. Sofern genügend Wassermenge vorhanden ist, können die Regner aus derselben Zeile zusammen laufen.

Bringt vorhandene Toro-Regner der Serien 600 und 700 schnell auf den neuesten technischen Stand, sodass sie alle Leistungsmerkmale unserer neuesten Regnern aufweisen.



### Leistungstabelle 720 MultiMatrix® Niederdruckdüse 25° Wurfwinkel — metrisch

Betriebsdruck			Düsensatz - 3		Düsensatz - 4		Düsensatz - 4.5		Düsensatz - 6		Düsensatz - 8		Düsensatz - 9	
Bar	kPa	Kg/cm²	Wurfweite (m)	Durchfluß (l/min)	Wurfweite (m)	Durchfluß (l/min)	Wurfweite (m)	Durchfluß (l/min)	Wurfweite (m)	Durchfluß (l/min)	Wurfweite (m)	Durchfluß (l/min)	Wurfweite (m)	Durchfluß (l/min)
3,5	350	3,57	9,8	11,5	10,1	15,8	10,7	18,1	11,3	22,7	11,7	28,4	12,5	31,0
4,5	450	4,59	9,8	13,0	10,7	17,8	11,0	20,5	11,9	26,1	12,8	32,7	13,4	36,6
5,5	550	5,61	9,8	14,4	10,7	19,8	11,3	22,7	11,9	29,1	12,8	36,8	14,3	40,6

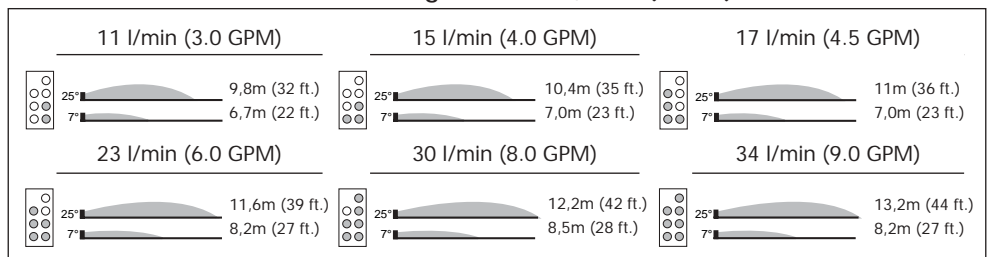
Niederschlagsmengen in Meter pro Stunde, berechnet für 50% des Durchmessers. Die angegebene Leistung gilt für Windstille. ■ = Abstand über 11,6 m nicht empfehlenswert. ■ = Druckregelmodelle.

### Leistungstabelle 720 MultiMatrix® Niederdruckdüse 25° Wurfwinkel — U.S.

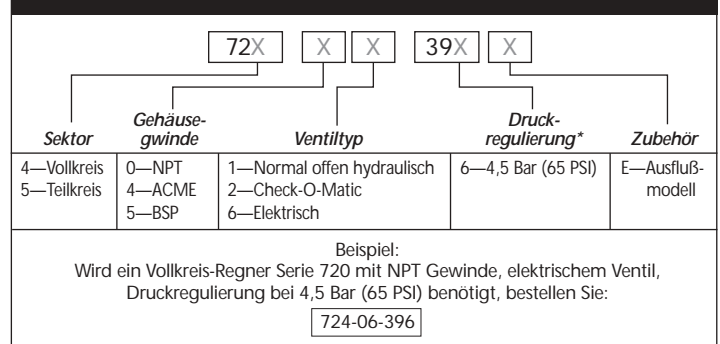
Druck	Düsensatz																							
	3		Niederschlagsmengen		4		Niederschlagsmengen		4.5		Niederschlagsmengen		6		Niederschlagsmengen		8		Niederschlagsmengen		9		Niederschlagsmengen	
PSI	Rad	GPM	△	□	Rad	GPM	△	□	Rad	GPM	△	□	Rad	GPM	△	□	Rad	GPM	△	□	Rad	GPM	△	□
50	32	3.00	.24	.28	33	4.16	.32	.37	35	4.75	.32	.37	37	5.95	.36	.42	38	7.43	.43	.50	41	8.14	.40	.47
65	32	3.42	.28	.32	35	4.69	.32	.37	36	5.41	.35	.40	39	6.87	.38	.43	42	8.61	.41	.47	44	9.67	.42	.48
80	32	3.81	.31	.36	35	5.25	.36	.41	37	6.02	.37	.42	39	7.71	.42	.49	42	9.75	.46	.53	47	10.75	.41	.47

\*△ Niederschlagsmengen für Regneranordnung im Dreieck in Zoll pro Stunde, berechnet für 50% des Durchmessers.  
\* □ Niederschlagsmengen für Regneranordnung im Quadrat in Zoll pro Stunde, berechnet für 50% des Durchmessers.  
Die angegebene Leistung gilt für Windstille. ■ = Abstand über 11,6 m nicht empfehlenswert. ■ = Druckregelmodelle

### 720 MultiMatrix® Düse — Strahlanstiegstabelle @ 4,5 Bar (65 PSI)



### Bestellinformationen



\*nur bei elektrischem Modell.

Hinweis: Die Produkte sind eventuell nicht in allen Regionen erhältlich. Fragen Sie Ihre Toro Vertretung nach dem aktuellen Angebot.

## Toro Regner Serie 720G

8,8–11,6m (29'–38' )  
Wurfweite

### Merkmale

- einstellbare Düse, 3,7 bis 34,0 l/min (1–9 GPM)
- einstellbare Wurfweite mit Trujectory™
- Vollkreis- und Teilkreismodelle (40° - 360°) erhältlich
- Hoher Aufsteiger für Anwendung in höherem Gras
- Alle Einstellungen werden oben am Regner durchgeführt - nass oder trocken
- Aufeinander abgestimmte Niederschlagsmengen
- Erprobte Planetenradgetriebe-Konstruktion
- Sich selbst einstellender Stator
- Alle inneren Teile von oben zugänglich, Servi-Snap™ Sprengring
- Langlebige Kunststoff- und Edelstahlkonstruktion

### Technische Daten

- Wurfweite: 8,8 bis 11,6m (29'–38')
- Durchflussmenge: 4,27 bis 43,3 l/min (1.13–11.46 GPM)
- Einstellbarer Wurfwinkel: 7° bis 25°
- Betriebsdruck: 2,8 bis 6,2 bar (40–90 PSI)
- Optimale Düsenleistung bei 4,5 bar (65 PSI)
- 18mm (¾") Inneneingangsgewinde
- Rückschlagventil bis zu einem Höhenunterschied von 3m (10')
- Abmessungen:
  - Aufsteigerhöhe bis Mitte Düsenplatte: 67mm (2⅝")
  - Regnergehäusehöhe: 180mm (7")

### Maximale Höhe bei 4,5 Bar

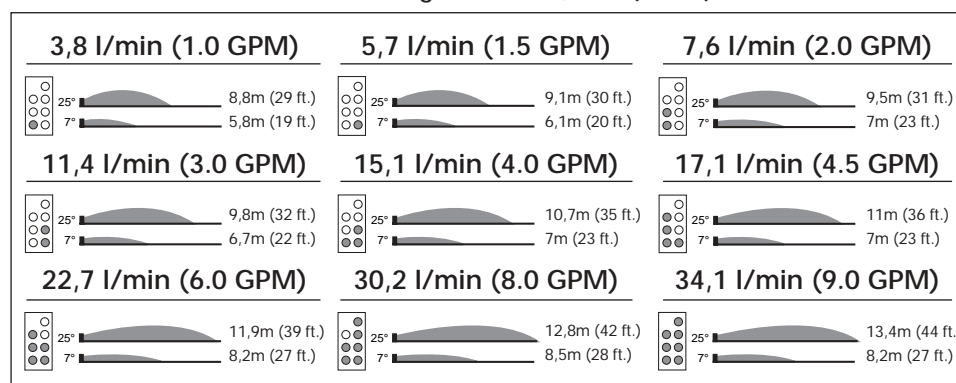
Düse	25°		7°	
	Max. Höhe des Regnerstrahls	Entfernung vom Regner	Max. Höhe des Regnerstrahls	Entfernung vom Regner
1.0	2,3m	4,6m	0,4m	2,7m
1.5	2,3m	4,6m	0,4m	2,7m
2.0	2,5m	5,8m	0,4m	3,0m
3.0	2,8m	6,7m	0,4m	3,0m
4.0	2,9m	6,7m	0,5m	3,7m
4.5	3,2m	8,2m	0,5m	4,0m
6.0	3,4m	8,5m	0,6m	4,3m
8.0	3,5m	9,1m	0,6m	4,6m
9.0	3,7m	9,4m	0,6m	4,6m

### Maximale Höhe bei 65 PSI

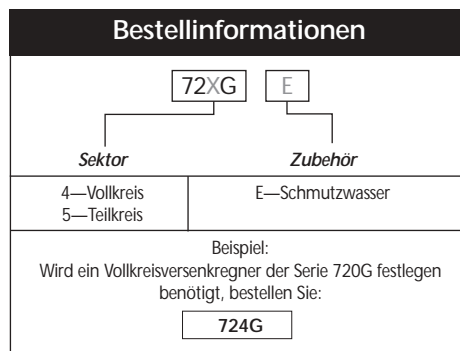
Düse	25°		7°	
	Max. Höhe des Regnerstrahls	Entfernung vom Regner	Max. Höhe des Regnerstrahls	Entfernung vom Regner
1	7' 8"	15'	1' 5"	9'
1.5	7' 8"	15'	1' 5"	9'
2	8' 4"	19'	1' 5"	10'
3	9' 4"	22'	1' 5"	10'
4	9' 6"	22'	1' 7"	12'
4.5	10' 6"	27'	1' 8"	13'
6	11'	28'	1' 10"	14'
8	11' 6"	30'	2'	15'
9	12'	31'	2'	15'



### 720G MultiMatrix® Düse — Strahlanstiegstabelle @ 4,5 Bar (65 PSI)



Im Gegensatz zu herkömmlichen Regnern weist die MultiMatrix Düse eine Matrixkonstruktion auf, die das Wasser gleichzeitig aus maximal 7 Öffnungen sprühen lässt. Diese völlig selbstreinigenden Öffnungen sind aus flexiblen Raumfahrtmaterialien hergestellt, so dass Sand und andere Teilchen passieren können, ohne eine Verstopfung oder Sprühabweichung der Düse zu verursachen.



Mögliche Kombinationen der 720G MultiMatrix Düsen  
Folgende Düsenansätze können für eine gleichmäßige Beregnung miteinander verwendet werden.

#1	#2	#3	#4
#1.5	#3	#4.5	#6
#2	#4	#6	#8
#3	#6	#9	
#4	#8	oder #4	#8
#4.5	#9	oder #4.5	#9

Bemerkung: Die Kombinationsmöglichkeiten setzen den gleichen Betriebsdruck voraus. Sofern genügend Wassermenge vorhanden ist, können die Regner aus derselben Zeile zusammen laufen.

Hinweis: Die Produkte sind eventuell nicht in allen Regionen erhältlich. Fragen Sie Ihre Toro Vertretung nach dem aktuellen Angebot.

### Leistungstabelle 720G MultiMatrix® Niederdruckdüse 25° Wurfwinkel — Metrisch

Betriebsdruck			Düsensatz 1		Düsensatz 1.5		Düsensatz 2		Düsensatz 3		Düsensatz 4		Düsensatz 4.5		Düsensatz 6		Düsensatz 8		Düsensatz 9	
Bar	kPa	Kg/cm <sup>2</sup>	Rad. (m)	Durchfluß (l/min)	Rad. (m)	Durchfluß (l/min)	Rad. (m)	Durchfluß (l/min)	Rad. (m)	Durchfluß (l/min)	Rad. (m)	Durchfluß (l/min)	Rad. (m)	Durchfluß (l/min)	Rad. (m)	Durchfluß (l/min)	Rad. (m)	Durchfluß (l/min)	Rad. (m)	Durchfluß (l/min)
2,75	275	2,81	8,8	4,28	8,8	5,68	9,1	7,91	9,4	9,84	9,8	13,7	10,4	15,4	10,4	19,5	10,4	24,6	11,3	27,1
3,0	300	3,06	8,8	4,41	8,8	5,92	9,1	8,23	9,4	10,5	9,8	14,5	10,4	16,3	10,6	20,6	10,6	25,8	11,7	28,4
3,5	350	3,57	8,8	4,72	8,8	6,40	9,2	8,92	9,8	11,5	10,1	15,8	10,7	18,1	11,3	22,7	11,7	28,4	12,5	31,0
4,0	400	4,08	8,8	4,96	9,0	6,84	9,4	9,48	9,8	12,4	10,4	16,7	11,0	19,3	11,6	24,6	12,2	30,7	13,2	33,5
4,5	450	4,59	8,8	5,27	9,1	7,24	9,5	9,97	9,8	13,0	10,7	17,8	11,0	20,5	11,9	26,1	12,8	32,7	13,4	36,6
5,0	500	5,10	8,8	5,51	9,1	7,68	9,8	10,4	9,8	13,6	10,7	18,9	11,3	21,7	11,9	27,9	12,8	35,0	14,2	38,4
5,5	550	5,61	8,8	5,71	9,1	8,08	9,8	11,0	9,8	14,4	10,7	19,8	11,3	22,7	11,9	29,1	12,8	36,8	14,3	40,6
6,0	600	6,12	8,8	5,91	9,1	8,27	9,8	11,3	9,8	14,9	10,7	20,6	11,4	23,8	12,2	30,5	12,9	38,5	14,4	42,6
6,25	625	6,38	8,8	5,99	9,1	8,43	9,8	11,5	9,8	15,3	10,7	21,0	11,6	24,5	12,2	31,3	13,1	39,4	14,7	43,5

Niederschlagsmengen in Meter pro Stunde, berechnet für 50% des Durchmessers. Die angegebene Leistung gilt für Windstille.  
 ■ = Abstand über 11,6 m nicht empfehlenswert.

### Leistungstabelle 720G MultiMatrix® Niederdruckdüse 25° Wurfwinkel — U.S.

Druck	Düsensatz																																			
	1 Niederschlagsmengen				1.5 Niederschlagsmengen				2 Niederschlagsmengen				3 Niederschlagsmengen				4 Niederschlagsmengen				4.5 Niederschlagsmengen				6 Niederschlagsmengen				8 Niederschlagsmengen				9 Niederschlagsmengen			
PSI	Rad	GPM	△*	□*	Rad	GPM	△	□	Rad	GPM	△	□	Rad	GPM	△	□	Rad	GPM	△	□	Rad	GPM	△	□	Rad	GPM	△	□	Rad	GPM	△	□	Rad	GPM	△	□
40	29	1.13	.11	.13	29	1.50	.15	.17	30	2.09	.19	.22	31	2.60	.23	.26	32	3.62	.29	.34	34	4.06	.29	.34	34	5.15	.37	.43	34	6.49	.47	.54	37	7.15	.44	.50
45	29	1.18	.12	.14	29	1.59	.16	.18	30	2.21	.20	.24	31	2.86	.25	.29	32	3.91	.32	.37	34	4.43	.32	.37	35	5.56	.38	.44	35	6.96	.47	.55	39	7.65	.42	.48
50	29	1.24	.12	.14	29	1.68	.17	.18	30	2.34	.22	.25	32	3.00	.24	.28	33	4.16	.32	.37	35	4.75	.32	.37	37	5.95	.36	.42	38	7.43	.43	.50	41	8.14	.40	.47
55	29	1.28	.13	.15	29	1.76	.17	.20	31	2.45	.21	.25	32	3.20	.26	.30	34	4.30	.31	.36	36	4.94	.32	.37	38	6.33	.37	.42	40	7.84	.41	.47	42	8.54	.40	.47
60	29	1.33	.13	.15	30	1.84	.17	.20	31	2.54	.22	.25	32	3.31	.27	.31	34	4.51	.33	.38	36	5.22	.34	.39	38	6.60	.38	.44	40	8.30	.43	.50	44	9.07	.39	.45
65	29	1.39	.14	.16	30	1.91	.18	.20	31	2.63	.23	.26	32	3.42	.28	.32	35	4.69	.32	.37	36	5.41	.35	.40	39	6.87	.38	.43	42	8.61	.41	.47	44	9.67	.42	.48
70	29	1.43	.14	.16	30	2.00	.19	.21	32	2.72	.22	.26	32	3.54	.29	.33	35	4.90	.33	.39	37	5.63	.34	.40	39	7.27	.40	.46	42	9.10	.43	.50	46	9.93	.39	.45
75	29	1.48	.15	.17	30	2.06	.19	.22	32	2.78	.23	.26	32	3.67	.30	.35	35	5.07	.35	.40	37	5.82	.35	.41	39	7.49	.41	.47	42	9.40	.44	.51	47	10.36	.39	.45
80	29	1.51	.15	.17	30	2.14	.20	.23	32	2.91	.24	.27	32	3.81	.31	.36	35	5.25	.36	.41	37	6.02	.37	.42	39	7.71	.42	.49	42	9.75	.46	.53	47	10.75	.41	.47
85	29	1.55	.15	.18	30	2.16	.20	.23	32	2.97	.24	.28	32	3.90	.32	.37	35	5.39	.37	.42	37	6.20	.38	.42	40	7.96	.41	.48	42	10.04	.47	.55	47	11.10	.42	.48
90	29	1.58	.16	.18	30	2.22	.21	.24	32	3.04	.25	.29	32	4.02	.33	.38	35	5.54	.38	.44	38	6.45	.37	.44	40	8.24	.43	.50	43	10.36	.47	.54	48	11.46	.41	.48

\*△ Niederschlagsmengen für Regneranordnung im Dreieck in Zoll pro Stunde, berechnet für 50% des Durchmessers.  
 \*□ Niederschlagsmengen für Regneranordnung im Quadrat in Zoll pro Stunde, berechnet für 50% des Durchmessers.  
 Die angegebene Leistung gilt für Windstille. n = Abstand über 11,6 m nicht empfehlenswert.  
 ■ = Abstand über 11,6 m nicht empfehlenswert.

Hinweis: Die Produkte sind eventuell nicht in allen Regionen erhältlich.  
 Fragen Sie Ihre Toro Vertretung nach dem aktuellen Angebot.

## Toro Regner Serie 810G

8,5–22,2m (28'–73')  
Wurfweite

### Merkmale

- Gebaut für die hohen Drücke auf Golfplätzen
- Ideal für Blocksteuerungs-Anwendungen für Wurfweiten von 9,1 – 21,3 m (30'–70')
- Visuelle Anzeige der Sektoreinstellung für einfache Einstellung
- 127 mm Aufsteighöhe für höheres Gras
- Trujectory™ Einstellung des Abwurfwinkels von 5° bis 25°
- X-Flow® Wasserstopventil für trockenen Düsen- und Kreissektorwechsel
- Voll- und Teilkreisregner in einem
- Serienmäßig mit Auslaufschutz-Ventil für bis zu 2,4 m (8') Höhenunterschied
- Brauchwassermodelle erhältlich
- Anschluß 1" IG (25 mm) mit NPT, BSP oder ACME Gewinde
- Farbcodierte Düsen
- Edelstahlschraube zur Verminderung der Wurfweite um bis zu 30%

### Technische Daten

- Wurfweite:  
Abwurfwinkel 5°:  
8,5–17,3 m (28'–57')  
Abwurfwinkel 25°:  
13–22,2 m (42'–73')
- Durchflußmenge:  
23,2–105,5 l/min  
(6.1–27.8 GPM)
- Maximaler Betriebsdruck 8,5 Bar (125 psi)
- Anschluß 1" (25 mm) IG



Bestellinformationen		
810G	X2	E
Modell	Gehäusegewinde	Zubehör
810G— Serie 810G	0—NPT 4—BSP 5—ACME	E—Brauchwasser Anzeigegekappe
Beispiel: Wird ein Regner Serie 810G schmutzwassergeeignet mit NPT Gewinde, benötigt, bestellen Sie: <b>810G-02-E</b>		

### Abwurfwinkel 5°—Metrisch

Betriebsdruck			Düsenatz 7 (braun)		Düsenatz 9 (grey)		Düsenatz 12 (grün)		Düsenatz 16 (blau)		Düsenatz 20 (schwarz)		Düsenatz 24 (rot)		Düsenatz 27 (orange)	
Bar	kPa	kg/cm <sup>2</sup>	Wurfweite	l/min	Wurfweite	l/min	Wurfweite	l/min	Wurfweite	l/min	Wurfweite	l/min	Wurfweite	l/min	Wurfweite	l/min
3,5	345	3,5	9	22,56	9	26,84	9	44,89	9	53,25	10	61,09	12	66,43	12	74,03
4,1	414	4,2	9	24,87	9	29,60	11	48,90	11	56,81	11	63,93	13	69,76	13	81,60
4,8	483	4,9	9	27,14	10	32,13	11	53,52	11	62,54	12	69,53	14	75,47	14	87,32
5,5	552	5,6	10	29,18	10	34,52	11	56,61	12	65,56	13	73,73	15	80,96	16	92,01
6,2	621	6,3	10	30,92	11	36,79	12	60,60	12	70,29	13	77,97	16	85,09	17	97,73
6,9	690	7,0	10	32,78	11	39,25	12	63,70	13	74,45	13	82,21	16	90,73	17	102,42

Wurfweite in m. Toro empfiehlt Swing Joints mit mindestens 30mm (1 1/4") bei einem Fluß von mehr als 95 LPM (25 GPM).  
Wurfweite nach ASAE standard S398.1.

### Abwurfwinkel 25°—Metrisch

Betriebsdruck			Düsenatz 7 (braun)		Düsenatz 9 (grey)		Düsenatz 12 (grün)		Düsenatz 16 (blau)		Düsenatz 20 (schwarz)		Düsenatz 24 (rot)		Düsenatz 27 (orange)	
Bar	kPa	kg/cm <sup>2</sup>	Wurfweite	l/min	Wurfweite	l/min	Wurfweite	l/min	Wurfweite	l/min	Wurfweite	l/min	Wurfweite	l/min	Wurfweite	l/min
3,5	345	3,5	13	23,32	13	26,61	14	48,30	15	53,63	15	59,54	16	59,58	17	73,16
4,1	414	4,2	13	24,38	13	29,26	15	49,13	15	58,10	16	64,53	17	66,16	18	84,29
4,8	483	4,9	13	27,44	14	31,45	15	53,56	15	62,57	17	69,38	18	71,50	19	89,74
5,5	552	5,6	13	29,52	14	33,84	16	57,38	16	67,68	17	74,91	19	76,46	20	95,04
6,2	621	6,3	13	30,96	14	36,18	16	61,58	16	71,88	18	79,86	19	81,72	22	100,72
6,9	690	7,0	13	33,12	14	38,00	16	64,80	17	75,81	18	83,42	20	86,41	22	105,37

Wurfweite in m. Toro empfiehlt Swing Joints mit mindestens 30mm (1 1/4") bei einem Fluß von mehr als 95 LPM (25 GPM).  
Wurfweite nach ASAE standard S398.1.

### Abwurfwinkel 5°—U.S.

Druck	Düsenatz 7 (braun)		Düsenatz 9 (grey)		Düsenatz 12 (grün)		Düsenatz 16 (blau)		Düsenatz 20 (schwarz)		Düsenatz 24 (rot)		Düsenatz 27 (orange)	
	Wurfweite	GPM	Wurfweite	GPM	Wurfweite	GPM	Wurfweite	GPM	Wurfweite	GPM	Wurfweite	GPM	Wurfweite	GPM
50	28	5.96	29	7.09	31	11.86	31	14.07	34	16.14	38	17.55	38	19.56
60	29	6.57	30	7.82	35	12.92	35	15.01	37	16.89	41	18.43	42	21.56
70	30	7.17	32	8.49	36	14.14	37	16.26	39	18.37	46	19.94	47	23.07
80	32	7.71	34	9.12	37	14.93	38	17.32	41	19.48	50	21.39	51	24.31
90	34	8.17	3	9.72	38	16.01	39	18.57	42	20.60	52	22.48	56	25.82
100	34	8.66	36	10.37	40	16.83	42	19.67	44	21.72	52	23.97	57	27.06

Wurfweite in feet. Toro empfiehlt Swing Joints mit mindestens 1 1/4" (30mm) bei einem Fluß von mehr als 25 GPM (95 LPM).  
Wurfweite nach ASAE standard S398.1.

### Abwurfwinkel 25°—U.S.

Druck	Düsenatz 7 (braun)		Düsenatz 9 (grey)		Düsenatz 12 (grün)		Düsenatz 16 (blau)		Düsenatz 20 (schwarz)		Düsenatz 24 (rot)		Düsenatz 27 (orange)	
	Wurfweite	GPM	Wurfweite	GPM	Wurfweite	GPM	Wurfweite	GPM	Wurfweite	GPM	Wurfweite	GPM	Wurfweite	GPM
50	42	6.16	43	7.03	46	12.76	48	14.17	50	15.73	54	15.74	56	19.33
60	42	6.44	44	7.73	48	12.98	50	15.35	54	17.05	56	17.48	58	22.27
70	43	7.25	45	8.31	50	14.15	50	16.53	55	18.33	60	18.89	61	23.71
80	43	7.80	46	8.94	51	15.16	52	17.88	56	19.79	62	20.20	67	25.11
90	44	8.18	46	9.56	52	16.27	53	18.99	58	21.10	63	21.59	71	26.61
100	44	8.75	47	10.04	53	17.12	54	20.03	58	22.04	67	22.83	73	27.84

Wurfweite in feet. Toro empfiehlt Swing Joints mit mindestens 1 1/4" (30mm) bei einem Fluß von mehr als 25 GPM (95 LPM).  
Wurfweite nach ASAE standard S398.1.

Hinweis: Die Produkte sind eventuell nicht in allen Regionen erhältlich.  
Fragen Sie Ihre Toro Vertretung nach dem aktuellen Angebot.



## Serie Toro 220 Messingventile

25–75mm (1"–3")  
Elektrische und  
25–75mm (1"–3")  
druckregulierbare Modelle

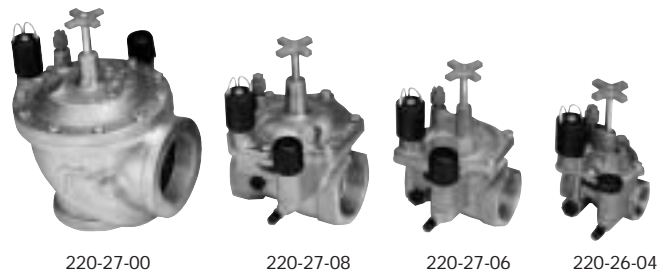
### Merkmale

- 15 Bar (220 PSI)  
Maximaldruck
- Blockventile aus Messing  
und Edelstahl
- Leicht austauschbares,  
selbstspülendes feines  
Filtersieb  
(120 Mesh) aus Edelstahl
- Manuelle oder elektrische  
Druckregulierung, Service  
unter Druck möglich
- Präzise Druckkontrolloption  
mit EZReg Technologie  
(vorinstalliert oder  
später montierbar-  
Spule muß  
nicht entfernt  
werden)
- Präzise  
Durchflußkontrolle
- Diebstahlsichere  
Staubkappe bei  
druckregulierten Modellen
- Eingebautes Schraderventil  
zur Druckanzeige
- Keine außenliegenden  
Leitungen
- innere Entlastungsschraube  
sorgt für trockene Ventilbox
- Externe Entlastungsschraube  
zum Spülen des Systems
- Ergonomisches Handrad,  
einstellbar bis null Durchfluß.
- Mengenkontrolle nicht  
abhängig von der Spule
- Faserverstärkte, zweifach  
eingebettete Membran bis  
51,7 bar (750 PSI) Druck
- Membranstützring aus  
Edelstahl für geringe  
Abnutzung
- Membranschafftführung
- 45cm (18") lange Kabel  
für leichte Installation
- Niedriger Stromverbrauch  
bei langen Kabeln
- Leichter Service ohne  
Ausbauen.



### Technische Daten

- Durchflußmenge:
  - 25mm—18,9–151,4 l/min  
(1"—5–40 GPM)
  - 32mm—75,7–378,6 l/min  
(1¼"—20–100 GPM)
  - 40mm—75,7–492,2 l/min  
(1½"—20–130 GPM)
  - 50mm—113,6–681,5 l/min  
(2"—30–180 GPM)
  - 65mm—223,2–946,5 l/min  
(2½"—60–250 GPM)
  - 75mm—302,9–1325,1 l/min  
(3"—80–350 GPM)
- Betriebsdruck:
  - Elektrisch —0,7–15,2 Bar  
(10–220 PSI)
- Druckregelte Modelle:
  - Ausgang:
    - 0,3–2,1 Bar (5–30 PSI),  
± 0,2 Bar (3 PSI) (EZR-30)
    - 0,3–6,9 Bar (5–100 PSI),  
± 0,2 Bar (3 PSI) (EZR-100)
  - Eingang: 1–15,2 Bar  
(15–220 PSI)
  - Mindestdruckdifferenz  
zwischen Eingang und  
Ausgang: 0,7 Bar (10 PSI)
- Berstdruck: 51,7 Bar (750 PSI)
- Gehäusemodelle:
  - Kugelventil – 25, 32, 40,  
50mm (1", 1¼", 1½", 2")  
Innengewinde Einlass  
und Auslass
  - Eckventil – 65, 75mm  
(2½", 3") Innengewinde  
Einlass und Auslass
  - BSP Gewinde erhältlich
- Spule:
  - 24 V 50Hz (standard)
  - Einschaltstrom:  
0,40 A, 11,50 W
  - Haltestrom: 0,20 A,  
5,75 W



- Abmessungen:
  - 25mm—145 x 125mm,  
H x B (1"—5¾" x 5")
  - 32mm—163 x 150mm,  
H x B (1¼"—6½" x 6")
  - 40mm—165 x 150mm,  
H x B (1½"—6½" x 6")
  - 50mm—191 x 178mm,  
H x B (2"—7½" x 7")
  - 65mm—223 x 216mm,  
H x B (2½"—8¾" x 8½")
  - 75mm—223 x 216mm,  
H x B (3"—8¾" x 8½")

**GOLFAN-  
WENDUNGEN**

Verwenden Sie ein Ventil  
mit Durchflussmengenregler  
zur Druckminderung für optimale  
Leistung bei Hochdruckwendungen.

Verwenden Sie ein Druckregelventil  
für gleichbleibenden Wasserdruck in  
der Regenstation.

### Bestellinformationen

Typ	Bauart	Spule	Größe
220	2X	X	X
220—Serie 220 Messingsteuer- ventile	3—BSP, Elektrisch 4—BSP, Druckreguliert (0,3-6,9 Bar [5-100 PSI]) 6—NPT, Elektrisch 7—NPT, Druckreguliert (0,3-6,9 Bar [5-100 PSI])	0—60 Hz Spule 5—50 Hz Spule 6—Ohne Spule	4—25mm (1") 5—32mm (1¼") 6—40mm (1½") 8—50mm (2") 9—65mm (2½") 0—75mm (3")
Beispiel: Wird ein Messingventil der Serie 220 in 1" (25 mm) mit Druckregelung benötigt, bestellen Sie: <span style="border: 1px solid black; padding: 2px;">220-27-04</span>			

Bemerkung: ohne Spule erhältlich nur in 25, 40, 50 und 75mm (1", 1¼", 2" und 3") elektrisch NPT  
und BSP Versionen. 25, 40 und 50mm (1", 1½" und 2") — Reihenbauart.  
65 und 75mm (2½" und 3") — Eckventil.

### Reibungsverlustdaten für Serie 220, metrisch

Modell	Typ	l/min Durchfluß																			
		25	50	75	100	125	150	200	250	300	350	400	450	500	600	700	800	900	1000	1200	1400
25mm (1")	Elektrisch	0,15	0,13	0,17	0,31	0,41	0,48														
32mm (1¼")	Elektrisch			0,38	0,42	0,47	0,51	0,56	0,61	0,88	1,03										
40mm (1½")	Elektrisch			0,32	0,33	0,36	0,37	0,42	0,47	0,55	0,64	0,79	1,02								
50mm (2")	Elektrisch					0,09	0,14	0,15	0,19	0,24	0,35	0,44	0,51	0,59	0,75	1,00					
65mm (2½")	Elektrisch								0,15	0,16	0,16	0,17	0,17	0,19	0,24	0,33	0,40	0,46			
75mm (3")	Elektrisch									0,16	0,16	0,17	0,17	0,19	0,24	0,33	0,40	0,43	0,46	0,49	0,53

Bemerkung: Beim Entwurf des Systems den gesamten Druckverlust für den optimalen Betrieb der Anlage berechnen.  
Für optimale Regelleistung, die Ventile immer für die höheren Durchflußmengen berechnen.  
Werte in Bar aufgeführt.

### Reibungsverlustdaten für Serie 220, US-Maße

Modell	Typ	GPM Durchfluß																			
		5	10	15	20	30	40	50	60	70	80	100	120	150	170	180	200	250	300	350	
1" (25mm)	Elektrisch	2.0	2.5	1.5	2.5	5.5	7.0														
1¼" (32mm)	Elektrisch				5.5	6.5	7.5	8.0	8.5	9.0	13.0	16.0									
1½" (40mm)	Elektrisch				4.0	5.2	5.4	6.0	6.5	7.0	8.0	10.0	15.0								
2" (50mm)	Elektrisch					1.0	2.0	2.0	2.5	3.0	3.5	6.0	7.5	10.0	12.0	14.0					
2½" (65mm)	Elektrisch								2.0	2.2	2.3	2.4	2.5	3.0	4.0	4.5	5.5	7.0			
3" (75mm)	Elektrisch										2.2	2.4	2.5	3.0	4.0	4.5	5.5	6.5	7.0	7.5	

Bemerkung: Beim Entwurf des Systems den gesamten Druckverlust für den optimalen Betrieb der Anlage berechnen.  
Für optimale Regelleistung, die Ventile immer für die höheren Durchflußmengen berechnen.  
Werte in PSI aufgeführt.

Hinweis: Die Produkte sind eventuell  
nicht in allen Regionen erhältlich.  
Fragen Sie Ihre Toro Vertretung  
nach dem aktuellen Angebot.

## Serie Toro P-220 Kunststoffventile

25–75mm (1"–3")  
Elektrische und  
25–75mm (1"–3")  
druckregulierbare Modelle

### Merkmale

- 15,2 Bar (220 PSI) Maximaldruck
- Stabile Konstruktion aus 33% glasfaserverstärktem Nylon und Edelstahl
- Eckventilkonstruktion
- Verstärkter Deckel widersteht hohen Drücken
- Präzise Druckkontrolloption mit EZReg™ Technologie (vorinstalliert oder später montierbar- Spule muß nicht entfernt werden)
- Manuelle oder elektrische Druckregulierung, Service unter Druck möglich
- Präzise Durchflußkontrolle
- Eingebautes Schraderventil zur Druckanzeige
- Diebstahlsichere Staubkappe bei druckgeregelten Modellen
- keine außenliegenden Leitungen bei elektrischen und druckgeregelten Modellen
- innere Entlastungsschraube sorgt für trockene Ventilbox
- Externe Entlastungsschraube zum Spülen des Systems
- Ergonomisches Handrad, einstellbar bis null Durchfluß.
- Durchflußmenge nicht von der Spule abhängig
- Faserverstärkte, zweifach eingebettete Membran bis 51,7 bar (750 PSI) Druck
- Selbstfluchtender Deckel für korrekte Installation

- Ersatzmutter aus Edelstahl
- Schmutzschutzrand am Handrad
- Selbstreinigender Meßstab aus Edelstahl
- Messingschaft zur Mengenkontrolle bei 50mm (2") und 75mm (3") Modellen (nicht gezeigt)
- O-Ring Deckeldichtung
- Niedriger Durchfluß bis zu 18,9 l/min (5 GPM)
- Leichter Service ohne Ausbauen.
- Erprobte Spule mit Kern und Feder
- Niedriger Stromverbrauch bei langen Kabeln
- 45cm (18") lange Drähte für einfache Installation
- Magnetventilbaugruppe für aufbereitetes Wasser erhältlich

### Technische Daten

- Mengenbereich:
  - 25mm—18,9–189,3 l/min (1"—5–50 GPM)
  - 40mm—113,6–416,5 l/min (1½"—30–110 GPM)
  - 50mm—302,9–681,5 l/min (2"—80–180 GPM)
  - 75mm—567,9–1135,8 l/min (3"—150–300 GPM)
- Betriebsdruck:
  - Elektrisch: 0,7–15,2 Bar (10–220 PSI)



- Druckgeregelte Modelle:
  - Ausgang: EZR-30 0,3–2,0 Bar, ± 0,2 Bar (5–30 PSI, ± 3 PSI)
  - Ausgang: EZR-100 0,3–6,9 Bar, ± 0,2 Bar (5–100 PSI, ± 3 PSI)
  - Eingang: 1,0–15,2 Bar (15–220 PSI)
  - Mindestdruckunterschied (erforderlich zur Regulierung zwischen Einlass und Auslass): 0,7 Bar (10 PSI)
- Berstdruck: 51,7 Bar (750 PSI)
- Gehäusemodelle:
  - Eckventile—25, 40, 50, 75mm (1", 1½", 2", 3")
- BSP Gewinde erhältlich
- Spule: 24 V (standard)
  - Einschaltstrom: 0,40 A, 11,50 W
  - Haltestrom: 0,20 A, 5,75 W
- Abmessungen:
  - 25mm—171 x 92mm, H x B (1"—6¾" x 3⅝")
  - 40mm—184 x 92mm, H x B (1½"—7¼" x 3⅝")
  - 50mm—241 x 156mm, H x B (2"—9½" x 6⅞")
  - 75mm—273 x 156mm, H x B (3"—10¾" x 6⅞")

Bestellinformationen			
Typ	Bauart	Spule	Größe
P220—Serie P220 Kunststoffventile	3—BSP, Elektrisch 4—BSP, Druckreguliert (5–100) 6—NPT, Elektrisch 7—NPT, Druckreguliert (5–100)	0—60 Hz Spule 5—50 Hz Spule 6—Ohne Spule	4—25mm (1") 6—40mm (1½") 8—50mm (2") 0—75mm (3")
Beispiel: Wird ein Kunststoffventil der Serie P-220 in 1" (25 mm) mit Druckregelung und Magnetspule 60 Hz benötigt, bestellen Sie: <b>P220-27-04</b>			

Ohne Spule erhältlich nur in 25,40, 50 und 75mm (1", 1½", 2", und 3") NPT und BSP Versionen.

### Reibungsverlustdaten für Serie P-220, metrisch

Größe	Bauart	l/min Durchfluß																					
		40	60	80	100	120	140	160	180	200	250	300	350	400	450	500	550	600	700	800	900	1000	1100
25mm (1")	Reihenventil Echventil	0,29 0,29	0,25 0,35	0,25 0,21	0,26 0,20	0,32 0,21	0,43 0,29	0,55 0,38	0,69 0,49	0,82 0,61													
40mm (1½")	Reihenventil Echventil					0,12 0,09	0,14 0,10	0,18 0,13	0,23 0,17	0,28 0,22	0,43 0,34	0,62 0,48	0,85 0,65	1,11 0,85									
50mm (2")	Reihenventil Echventil											0,14 0,08	0,20 0,12	0,25 0,15	0,32 0,19	0,40 0,24	0,48 0,29	0,54 0,32					
75mm (3")	Reihenventil Echventil																	0,18 0,14	0,24 0,19	0,32 0,26	0,41 0,34	0,52 0,43	0,65 0,54

Bemerkung: Für den optimalen Betrieb den gesamten Druckverlust berechnen. Für optimale Druckregelung die Ventile nach den höheren Durchflußwerten bestimmen. Werte in Bar aufgeführt. Für kPa Werte sind die Tabellenwerte mit 100 zu multiplizieren. Für Kg/cm² Werte sind die Tabellenwerte mit 1,02 zu multiplizieren.

### Reibungsverlustdaten für Serie P-220, US-Maße

Größe	Bauart	GPM Durchfluß																					
		5	10	20	30	40	50	60	70	80	90	100	110	120	130	140	150	180	200	225	250	275	300
1" (25mm)	Reihenventil Echventil	4.00 4.00	4.20 4.20	3.20 3.10	4.10 2.70	7.20 4.80	10.90 7.90																
1½" (40mm)	Reihenventil Echventil				1.60 1.30	2.30 1.60	3.60 2.80	5.20 4.00	7.00 5.50	9.20 7.10	11.70 9.00	14.40 11.00	17.50 13.30										
2" (50mm)	Reihenventil Echventil									2.10 1.20	2.70 1.60	3.30 2.00	4.00 2.40	4.80 2.80	5.60 3.30	6.50 3.90	7.50 4.40	8.05 5.10					
3" (75mm)	Reihenventil Echventil																2.50 1.90	3.00 2.40	4.10 3.30	5.30 4.30	6.70 5.50	8.30 6.90	10.10 8.50

Bemerkung: Für den optimalen Betrieb den gesamten Druckverlust berechnen. Für optimale Druckregelung die Ventile nach den höheren Durchflußwerten bestimmen. Werte in PSI aufgeführt.

Hinweis: Die Produkte sind eventuell nicht in allen Regionen erhältlich. Fragen Sie Ihre Toro Vertretung nach dem aktuellen Angebot.

## Serie 470 Schnellkupplungen

### Merkmale

- Wird dank einer Vielzahl verschiedenster Durchflußmengen allen Leistungsanforderungen gerecht
- Ein- oder zweiteilige Ventile (Hydranten) in robuster Messingausführung

- Hauptverschluß mit Nase und ACME Gewinde
- Verriegelbare und nicht verriegelbare Abdeckungen aus Metall und Vinyl
- Verriegelbare Brauchwasserabdeckung
- Drehvorrichtung ermöglicht verwicklungsfreie Schlauchbewegungen um 360°



Druckverlust-Tabelle Serie 470 – Metrisch (Bar)\*

	l/min Durchfluß										
	35	50	75	100	125	150	175	225	275	325	375
Modell 473	0,1	0,2	0,4	0,6							
Modell 474			0,1	0,2	0,3	0,5					
Modell 475				0,1	0,2	0,2	0,4	0,6			
Modell 476						0,1	0,1	0,2	0,3	0,4	0,6

\*Werte in Bar aufgeführt  
Für kPa Werte sind die Tabellenwerte mit 100 multiplizieren.  
Für Kg/cm<sup>2</sup> Werte sind die Tabellenwerte mit 1,02 multiplizieren.

Druckverlust-Tabelle Serie 470 – Englisch (PSI)

	GPM Durchflußmenge											
	10	15	20	25	30	35	40	50	60	70	85	100
Modell 473	1.5	3.1	5.3	8.5								
Modell 474			1.1	2.2	3.6	5.7	8.0					
Modell 475				1.0	1.8	2.7	3.6	6.4	9.8			
Modell 476							1.0	1.7	2.6	3.6	5.6	8.8

Bemerkung: Beim Entwurf einer Beregnungsanlage für maximale Regenleistung und genügenden Betriebsdruck den gesamten Druckverlust berechnen.

### Bestellinformationen Schlüssel (Stecker) und Zubehör

Modell Nr.	Einlass	Beschreibung
463-01	3/4" (20mm)	1/2" (13mm) IG und 3/4" (20mm) AG, Schlüssel
464-01	1" (25mm)	3/4" (20mm) IG und 1" (25mm) AG, Schlüssel
464-02	1" (25mm)	1" (25mm) IG, Schlüssel
464-03	1" (25mm)	1" (25mm) Acme Gewinde, Schlüssel
466-01	1 1/2" (40mm)	1 1/4" (32mm) IG und 1 1/2" (40mm) AG, Schlüssel
477-00		3/4" (20mm) NPT x 3/4" (20mm), Schlauchschwenkkrümmen
477-01		1" (25mm) NPT x 3/4" (20mm), Schlauchschwenkkrümmen
477-02		1" (25mm) NPT x 25mm (1"), Schlauchschwenkkrümmen

### Bestellinformationen Ventile (Hydranten) und Zubehör

Modell Nr.	Beschreibung
473-00	3/4" (20mm) IG, Metalldeckel
474-00	1" (25mm) IG, Metalldeckel
474-01	1" (25mm) IG, Kunststoffdeckel
474-03	1" (25mm) IG, Kunststoffdeckel, abschließbar
475-00	1" (25mm) IPT x 1 1/4" (32mm) Metalldeckel
475-01	1" (25mm) IPT x 1 1/4" (32mm) Kunststoffdeckel
476-00	1 1/2" (40mm) IG, Metalldeckel
476-01	1 1/2" (40mm) IG, Kunststoffdeckel
474-21	1" (25mm) IG, 2-teilig, Kunststoffdeckel
474-04	1" (25mm) IG, 1-teilig, Kunststoffdeckel rosafarbig für Brauchwasser, abschließbar
474-24	1" (25mm) IG, 2-teilig, Kunststoffdeckel rosafarbig für Brauchwasser, abschließbar
474-44	1" (25mm) Acme, 1-teilig, Kunststoffdeckel rosafarbig für Brauchwasser, abschließbar
476-04	1 1/2" (40mm) 1-teilig, Kunststoffdeckel rosafarbig für Brauchwasser, abschließbar
491-02	Schlüssel für abschließbaren Deckel

Hinweis: Die Produkte sind eventuell nicht in allen Regionen erhältlich. Fragen Sie Ihre Toro Vertretung nach dem aktuellen Angebot.



## SitePro® für jeden Bedarf

Ob Ihr System drahtlos oder auf Drahtbasis arbeitet, mit ein- oder zweiweg-Kommunikation ausgestattet ist oder fortschrittliche Sensortechnik nutzt, TORO deckt jeden Bedarf.

Wählen Sie einfach die TORO Hardware, die Ihrem Bedarf entspricht, und die Einfachheit, Leistung und Zuverlässigkeit von SitePro gehört Ihnen.

Toro leistete Pionierarbeit bei Steuersystemen – mit der Entwicklung von Funktionsmerkmalen, die Standards in der Industrie setzen. Und wir halten die Systeme kontinuierlich auf dem neuesten Stand der Technik, fügen weitere Funktionen hinzu nach den Anforderungen unserer Kunden. So werden Arbeit und Ressourceneinsatz weiter optimiert.

Es ist diese Philosophie der kontinuierlichen Verbesserung, die zu einem einzigen umfassenden Softwarepaket führt, das die spezifischen Anforderungen jeden Bedarfes erfüllt.

## SitePro ist einfach zu bedienen.

SitePro—Bild-perfekte Beregnungssteuerung Wir haben ein innovatives Produkt genommen, es überarbeitet, Funktionen und Optionen hinzugefügt, und jetzt ist SitePro noch einfacher zu bedienen. Und es ist eines der mächtigsten jemals angebotenen Beregnungs-Steuersysteme.

Verstehen Sie Ihr hydraulisches System



Das Einstellen, Warten und Verstehen des hydraulischen Systemes ist von entscheidender Bedeutung und SitePro macht es jetzt noch einfacher und flexibler als jemals zuvor. Durch Nutzung eines graphischen, vielschichtigen Hydraulikbaumes können Sie Ihren Durchflußbedarf festlegen –

durch Hauptleitungen, Nebenarme und auch Flußzonen. Oder Sie können das Hydrauliksystem über Satellit einrichten mit SitePro's neuem, mächtigen "Multiple Selection" Werkzeug. Im Handumdrehen verstehen sie auch die komplexesten Hydrauliksysteme. SitePro optimiert ständig Ihr System – durch den intelligenten Umgang mit Wasser werden Wasserhämmer und Niedrigdruck-Bedingungen minimiert. So können Sie sicher sein, daß Ihre Beregnungsanlagen geschützt werden und so arbeiten, wie sie sollen.

### Laufzeit-Überblick



Dies ist eine Maske, die Sie wieder und wieder nutzen werden. Wenn Sie erst SitePro eingerichtet haben, Ihren Bedürfnisse optimal gerecht zu werden, werden Sie direkt zur Laufzeit-Überblick Maske gehen. Von hier bekommen Sie einen kompletten Überblick über Ihr System – alles an einem Platz.

Dort werden Sie sehen:

- Alle Satelliten Ihres Systemes
- Alle Stationen Ihres Systemes
- Laufzeiten der Stationen und deren Prozeenteinstellungen
- Bewässerungszeitfenster Beginn und Ende

Sie können die System-Konfiguration nicht nur überblicken, sondern auch Änderungen vornehmen bei z.B. Programmen, Aktivitäts-Zustand und Prozeenteinstellungen. Keine Notwendigkeit von Maske zu Maske zu springen.

Keine beschwerlichen Schritte.



Ihre Werkzeugleiste für tägliche Aktivitäten ist spezifisch für Sie. Sie ist selbsteinrichtend basierend auf dem Softwarepaket, das sie gewählt haben.

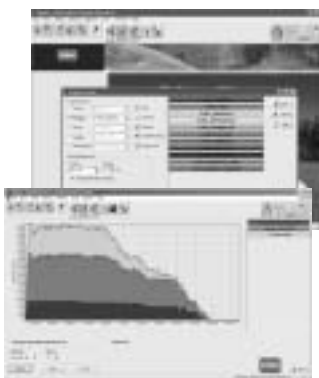
Die Werkzeugleiste ist in jeder Maske von SitePro eingerichtet. Verändern Sie Reihenfolgen, Laufzeiten, Programme und Durchflüsse, starten Sie Stationen manuell, prüfen Sie Daten der Wetterstation und erstellen Sie Berichte ohne sich im System zu verirren.

Es ist alles schnell, einfach und korrekt erledigt. So können Sie zurück zu dem gehen, was Sie eher tun sollten – Ihren Rasen zu managen.

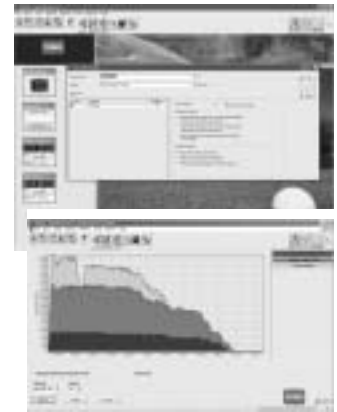


## Site Pro maximiert Effizienz

SitePro, das Ultimative an Systemoptimierung.



Toros exclusives Electro-Flow™ Management System steuert sowohl den Bedarf an hydraulischem Fluß als auch elektrischem Strom und optimiert so das Beregnungsfenster für maximale Wirtschaftlichkeit und Leistung.



Integrierung der Pumpenstation mit Re-Flow – Bringen Sie Ihr System auf ein höheres Niveau.

Mit SitePro ist der Vorteil bei Ihnen. SitePro hat jetzt die Möglichkeit, die Beregnung neu zu Berechnen, z.B. auf der Basis einer Reduzierung der Leistung Ihrer Pumpenstation. Zusätzlich haben Sie die Möglichkeit, diverse Pumpenstationen ein- und auszugliedern.

Umfassende Bericht-Möglichkeiten.



SitePro bietet Echtzeit-Berichtwerkzeuge die Ihnen ermöglichen, Informationen einfach von jeder Kombination von Datenbanken auszuwählen und für klare, bündige Berichte aufzubereiten.

Die On-Line Hilfe führt Sie



Toro bietet eine verbesserte On-Line Hilfe, die Ihnen ermöglicht, Lösungen und Informationen schneller als je zuvor zu bekommen. Heiße Schlüssel führen Sie schnell durch die Hilfe; machen Vorschläge so daß sie sicher sein können, Ihr System zu optimieren.

T.Weather™ mit WeatherLogic™



Wenn Sie SitePros auf ET-Werten basierende Funktion nutzen, steuert das zusätzlich erhältliche T.Weather Software Modul die "wenn/dann" Bedingungen der WeatherLogic und ermöglicht so Ihrem System auf Wetterbedingungen in Realzeit zu reagieren. So können Sie einen interaktiven Link zwischen Wetterstation und SitePro steuersystem einrichten. Besser als ein Berechnungsprogramm komplett abzubrechen: Wenn Alarmbedingungen eintreten, wird T.Weather lediglich eine Pause machen - entsprechend den benutzerdefinierten Schwellen - ohne das Programm zu verlieren. Und es ist auch höflich. Es fragt die Wetterstation, ob es in Ordnung ist, mit der Berechnung fortzufahren, wenn die Pausenzeit vorbei ist.

## SitePro bietet exzellente Grafiken.

Mit SitePro Sind Sie immer informiert und haben alles unter Kontrolle.



Serienmäßig bei SitePro, sagt Ihnen T.Map den Stand Ihres Systems via grafischer Karte Ihres Platzes. So sind Sie immer informiert und haben alles unter Kontrolle. SitePro liefert Ihnen die augenblicklichen Zustände auf der Stationsebene. Dynamischer Datenaustausch in Echtzeit hält die Karte synchron zur SitePro Software. Blau zeigt, welche Stationen gerade laufen. Schwarz signalisiert keine Aktivität. Gelb zeigt Bereiche im Halt-Modus. Rot warnt vor Fehlern. Benutzen Sie Ihre Karte um die Bereiche zu identifizieren, die für ein paar Tage aus der Berechnung herausgenommen werden sollen und vergessen Sie sie dann einfach. SitePro mit T.Map wird sie automatisch wieder aktivieren.



T.Map™ - Resourcen-Management per Knopfdruck

T.Map ermöglicht Ihnen, eine Präzise Abbildung Ihres Platzes zum Resourcen-Management per Knopfdruck zu benutzen. Regner, Rohrleitungen, Kabel, Ventile, Bäume, Sträucher, Cart Pfade, Bunker und viele andere Golfplatzelemente können exakt auf dieser dynamischen interaktiven Karte geortet werden. Eine besondere SitePro Funktion ermöglicht Ausschnitte darzustellen, die Ansicht präzise anzupassen an das was Sie sehen wollen.

T.Map ermöglicht auch, Arbeitsanweisungen zu erstellen, sowie Neuplanungen und Grünflächen zu managen. Und es ist ein hervorragendes Werkzeug zum schnellen und genauen Messen von Entfernungen und Flächen. Ein exzellentes Hilfsmittel für Lokalisierungen auf dem Platz.

Betreiben Sie Ihr System direkt von der Karte aus



Stellen Sie mit T.Map Laufzeiten ein, aktivieren sie den Regenhalt, machen Sie Prozentanpassungen, Starts und Programme. Sie können auch mühelos Regnerleistungen und Platzparameter prüfen. Wählen sie einfach die gewünschten Funktionen, klicken Sie den oder die Regner an und machen Sie die gewünschten Einstellungen.

Anmerkung: T.Map ist kompatibel mit dem satellitengestützten GPS, welches mit Hilfe eines Service-Anbieters zum erstellen der Karte dient (mit CAD Grafiken, Luftaufnahmen oder auch nur einer Scorecard) und dann zur anschließenden Verknüpfung mit der Berechnungsdatenbank.



die Flexibilität, die Sie für Ihren Platz benötigen.

### SitePro OSMAC System

- Drahtlose Paging-Kommunikation
- Unterstützt RDR und Serie E Satelliten
- Kein Kommunikationskabel notwendig

### SitePro Network Feldkabel-Systeme



- Network 8000, Network LTC Plus, Network CDS unterstützt mit Feldhardware
- Echte 2-Wege-Kommunikation

### SitePro Network Link Systeme



- Network 8000, Network LTC Plus Satelliten Network Link unterstützt
- Echte 2-Wege-Kommunikation
- Unterstützt Hybrid Funk/Kabel Feldhardware

Ob Sie Übertragung per Funk oder Kabel bevorzugen, Einweg- oder Zweiwegkommunikation verwenden, Handfunkgeräte oder Handcomputer nutzen: SitePro bietet die Flexibilität, die Sie brauchen, um das System zusammenzustellen, das Ihre spezifischen Bedürfnisse erfüllt.

## SITEPRO® Steuersystem

### Merkmale

- Electro-Flow™ managed simultan die hydraulischen und elektrischen Anforderungen in Ihrem System für absolute Effizienz.
- Vielfältige Kommunikationsmöglichkeiten:
  - Digitale Paging-Funkübertragung
  - 2-Wege-Kabelübertragung
  - 2-Wege-Funkübertragung
  - Hybrid (Kombination von Kabel- und Funkübertragung) für Network LTC Plus und Network 8000
- Unlimitierte Kabelpfade
- Bietet Berechnungskomfort in drei Stufen, um die Anforderungen Ihres Systems zu bedienen: Basis, Mittel und Fortgeschritten
- Optionales T.WeatherLogic Softwaremodul welches ermöglicht:
  - Benutzerdefinierte Alarmstufen
  - Interaktive, automatische Rückmeldung zur Zentrale
- Optionale HHRI Handfunkgeräte-Software für Network LTC, Network LTS Plus, Network 8000, Network CDS
- Verfügbare Alarm/Rückmeldung Möglichkeiten:
  - Liest Feldsensoren
  - Verbindet den Sensorstatus mit Alarmen basierend auf wenn/dann Logic
- Automatisierte Einstellungsfaktoren von 0-999% ermöglichen Festlegung der Reihenfolge
- Microsoft Windows XP Software
- Benutzerdefinierbare Namen für Systemfehler
- Beliebig viele Programmmöglichkeiten
- Toro Wiederholungs- und Sickerfunktion auf Stations- und Programmebene
  - Bis zu 3 Wiederholungen je Programm
  - 12 Starts je Programm
- Komfortable und vielfältige manuelle Funktionen für Aussaat, Tests, Düngereinregnung etc. für alle Komponenten
- Vielfältige Protokollmöglichkeiten
- Ausführliche Online-Hilfe
- Vielsprachige Anzeige (Englisch, Spanisch, Französisch, Deutsch, Italienisch, Japanisch und Chinesisch)
- T.Map Software Merkmale
  - GPS-kompatibel für Kartengenauigkeit
  - Dynamische, interaktive Funktion
- Pumpenstation Rückfluß-Alarmmeldung wenn mit Flowtronex Pump Log oder Watertronics Watervision Software benutzt.
- Regenhalt mit automatischem Reset nach benutzerdefinierter Zeitspanne
- Integration mit vielvältigen Pumpenstationsleistungen



Bestellinformationen						
		SP	OX	X	OX	NB
Computer Hardware	Service	Feld Hardware		Paging (nur Serie E OSMAC)		
1—Standard Computer 4—Premium Computer	1—1-Jahr NSN 5—5-Jahrs NSN	1—OSMAC/E-Serie OSMAC 2—Network LTC 3—Network LTC Plus 5—Network 8000 6—Zentrales Decodersystem	NB—digitales drahtloses Schmalband-Paging			
Beispiel: Wird ein SitePro System mit Standard-Computer, einem Jahr NSN und Network LTC Plus Feld-Hardware benötigt, bestellen Sie:						
<div style="border: 1px solid black; padding: 2px; display: inline-block;">SP-01-1-03</div>						

SitePro ist eine eingetragene Marke der Firma Toro. Electro-Flow, T.Map und Repeat & Soak sind Marken der Firma Toro.

Hinweis: Die Produkte sind eventuell nicht in allen Regionen erhältlich. Fragen Sie Ihre Toro Vertretung nach dem aktuellen Angebot.

## Toro T.Weather mit WeatherLogic-Software

### Leistungsmerkmale

- Stellt eine interaktive Verbindung zwischen der Wetterstation und der Zentralsteuerung SitePro™ her.
- Bietet eine fortgeschrittene und hocheffektive Wetterdatenverwaltung und Steuerung für Ihre Bewässerungsanlage
- Definiert besondere Bedingungen für Alarmer mit Mehrfacheingaben und benachrichtigt SitePro, wenn ein Alarm mit den "wenn/dann"-Sätzen der Funktion WeatherLogic aktiviert wurde
- Unterbricht alle Bewässerungszyklen nach benutzerdefinierten Alarmgrenzwerten, ohne das Programm zu löschen
- Überträgt die Änderungen in den Alarmbedingungen an SitePro, sodass es die Bewässerung wiederaufnehmen kann
- Die Wetterverfolgungsfunktion gestattet die Anzeige der von Wetterstationen abgerufenen aktuellen Daten oder das Erstellen von Berichten auf der Grundlage der vergangenen Stunde, des vergangenen Tages, der vergangenen Woche oder des vergangenen Jahres

### Technische Daten

- Optionales Zusatz-Softwaremodul für die SitePro-Zentralsteuerung
- Benutzerdefinierte Alarmer auf der Grundlage der von Wetterstationen gesammelten Daten, wobei einfache oder komplexe "wenn/dann"-Aussagen zum Einsatz kommen
- Modulare Softwaresteuerung für Wetterstationen vor Ort oder an einem anderen Ort:
  - Telefonisch verbundene Wetterstationen
  - Über Drahtleitung verbundene Wetterstationen
- Benutzerdefiniertes Abfrageintervall zur Einholung aktueller Wetterstationsdaten und zum Vergleich mit den Alarmeinstellungen
- Farbcodierte Alarmmeldungen geben an, wann die Umweltbedingungen nicht mehr im normalen Bereich liegen
- Interaktive, automatische Reaktion auf die SitePro-Zentralsteuerung
- Wetterstationsdaten (Temperatur, relative Luftfeuchtigkeit, Taupunkt, Windgeschwindigkeit und Windrichtung) werden in Echtzeit oder in Zeiträumen von 24 Stunden angezeigt:
  - Angaben für 24 Stunden weisen zu hohe, zu niedrige und im Durchschnitt liegende Daten aus



- Sonneneinstrahlungsanzeige für den ganzen Tag
- Gesamtdaten für ET, Regen und Datenschwankungen über die letzte Stunde, die letzten 24 Stunden, 7 Tage und 365 Tage
- Speicherung von Wetterstationsdaten bis zu einem Jahr
- Umfassende Berichtsfunktionen auf der Grundlage von Wetterstationsdaten der vergangenen Stunde, Woche oder des letzten Jahres
- Unterstützt 10 Wetterstationen
- Kontextabhängige Online-Hilfe
- Anzeige in mehreren Sprachen (Englisch, Spanisch, Französisch, Deutsch, Italienisch, Japanisch und Chinesisch)
- Englische oder metrische Maßeinheiten
- Systemanzeigen im 12-Stunden-Format (AM/PM) oder 24-Stunden-Format

## Bestellinformationen

Modell Nr.	Beschreibung
997-04	T.Weather mit WeatherLogic-Software

T.Weather™ und WeatherLogic™ sind Marken der Firma Toro.

Hinweis: Die Produkte sind eventuell nicht in allen Regionen erhältlich. Fragen Sie Ihre Toro Vertretung nach dem aktuellen Angebot.

## Toro Gemini/Trident

Toro Gemini und Trident sind PC-gesteuerte zentrale Steuersysteme, die mit Decodern arbeiten. Mit beiden Systemen kann man bestehende Anlagen auf PC-Betrieb umrüsten. Dadurch erhält man wesentlich mehr Flexibilität bei deutlich verbesserten Kontroll- und Steuerungsmöglichkeiten der Beregnungsanlage.

Wir untersuchten die ganze Kompliziertheit und das technische Raffinement des Beregnungsprozesses und begrenzten ihn auf 3 Fragen:

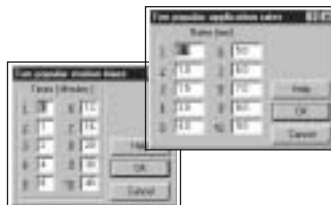
1. Was?
2. Wann?
3. Wieviel?



### Was soll beregnet werden?

Programmieren Sie so wie Sie denken. Mit diesem auf Windows basierendem Programm können Sie mit einer Maus mit einem Klick programmieren und täglich beregnen. Sie müssen in keinen Tabellen herumsuchen und nur wenig Daten eingeben. Gemini und Trident arbeiten so wie Sie es wollen. Sie können Stationen oder Zonen durch ihre Lage selbst bestimmen (z.B. Tee, Fairway, Grün, etc) und müssen keine vorgeschriebene Beschriftung verwenden.

Das Programmieren selbst wird durch die "Verkürzungs- und Verlängerungs"- Funktion, und durch vorinstallierte Stations- und Zonenzeiten verkürzt. Mit dem Programm "Rapid Programming" können Sie die Beregnungsdauer für Stations/Zonentypen festlegen (z.B. alle Grüns oder Grüns und Tees). Sie müssen nicht jede einzelne Station oder Zone individuell programmieren und sparen so eine Menge wertvoller Zeit. Gemini und Trident kann bis zu 60 Beregnungsprogramme speichern, schnelle und wichtige Anpassungen sind möglich. Mit der Ein/ Aus Programmierungsmöglichkeit können Sie eigene Programme schreiben, ohne den normalen Betrieb zu stören. Die Programmierung der Decoder erfolgt auf dem Bildschirm des PC's.



Die tägliche Beregnungsplanung ist einfach. Sie entscheiden wie Sie Ihre Beregnungsanlage steuern wollen—über die Niederschlagsmenge oder die Beregnungsdauer, es ist Ihre Entscheidung.



### Wann soll beregnet werden?

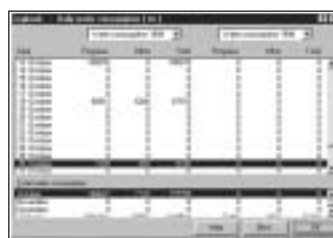
Auf dem Bildschirm sehen Sie den Beregnungsplan für einen Zeitraum von 2 Wochen. Wenn Sie eine Stelle auf Ihrem Beregnungsplan anklicken, können Sie dort sofort Ihre Anpassungen machen. Die Beregnungsdauer der Stationen/ Zonen kann schnell und einfach von 10% bis 600% verändert werden und so können Sie Ihr Wasserbudget sehr schnell anpassen.



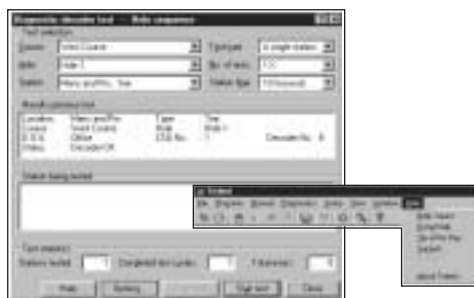
### Wieviel soll beregnet werden?

Die Durchflußanzeige auf dem Bildschirm sorgt für die ständige Kontrolle des Beregnungssystems gegenüber der Pumpenkapazität. Der Wasser- und Stromverbrauch wird optimiert und verkürzt dadurch die Laufzeit der Beregnungsanlage.

Auch bei manuellem Betrieb der Stationen, der Zonen und der Programme wird das System weder hydraulisch noch elektrisch überlastet und trotzdem werden die Systemkapazitäten voll ausgenutzt. Zum manuellen Start der Beregnung suchen Sie einfach das gewünschte Loch und den Stations/Zonen Typ aus.



Die Berichtsfunktion informiert Sie laufend. Gemini und Trident zeichnen den Wasserverbrauch der letzten 10 Jahre auf, speichern alle Operationen inklusive Wasserverbrauch und möglicher Fehler. Die genaue Erfassung des Wasserverbrauchs hilft Ihnen bei der Einhaltung Ihres Wasserbudgets.



### Systemdiagnose und on-line Hilfe zu Ihrer Unterstützung

Der automatische Diagnoseprozess führt beim Programmstart einen zeit- und kostensparenden Testlauf der Stationen/Zonen zur Feststellung etwaiger Fehler durch. Alle zentralen Steuersystemkomponenten werden überprüft und es wird ein Testbericht angefertigt. Die Prüfung einzelner oder Gruppen von Stationen/Zonen kann direkt am PC vorgenommen werden.



Toro bietet auch on-line Hilfe auf dem Bildschirm an. Sie werden schnell durch das Hilfe-Menu geführt und erhalten so Vorschläge zur Optimierung Ihres Systems.

Mit Hilfe eines besonderen Landkartenprogramms und einer hohen grafischen Darstellungsqualität wie sie sonst nur bei viel teureren Systemen zu finden ist, wird mit Gemini und Trident Ihr Golfplatz auf dem Bildschirm dargestellt (nicht als Standardgrafik wie bei anderen Berechnungs-Steuersystemen). Mit der sich daraus ergebenden Grafik können Sie auf dem Bildschirm die Berechnungspläne und programme sehr leicht und sehr schnell ansehen und überarbeiten. Farbkodierte Symbole zeigen Ihnen den aktuellen Status:

- blau zeigt laufende Stationen/Zonen an
- schwarz zeigt inaktive Stationen/Zonen
- gelb zeigt die als nächste berechnenden Stationen/-Zonen an
- rot warnt vor Fehlern

Im Gegensatz zu anderer Software, die den Berechnungsstatus grafisch nur auf dem Programmniveau anzeigen, sehen Sie ihn bei Gemini und Trident auf dem entscheidenden Stationen/ Zonen Niveau. Alle laufenden Berechnungsprozesse werden angezeigt, so daß Sie den Ablauf der Berechnung über den ganzen Platz hinweg überprüfen und verfolgen können. Sie müssen nicht auf die Datenbasis zurückgreifen, um zu sehen wie lange eine bestimmte Station/Zone berechnen wird, dies wird ganz einfach auf dem Bildschirm angezeigt. Und, ganz wichtig, Sie können Ihr System direkt am Schirm automatisch oder manuell programmieren. Einfach nur die gewünschte Berechnungsfunktion auswählen, den Regner oder die Regnergruppe anklicken und die Einstellung vornehmen.

### Merkmale

- Gemini steuert Zwei-Leitersysteme, Trident Drei-Leitersysteme
- Gemini kann Watermation TW2 ersetzen und arbeitet mit MK1 und MK2 Decodern, Trident kann mit den SC 3000 Decodern betrieben werden. Der Betrieb mit Trident Decodern ist aber vorzuziehen
- 1-, 2-, 3- und 4- Stationen/-Zonen Decoder für niedrigere Anschaffungskosten pro Station/Zone
- Bis zu 60 Berechnungsprogramme
- 12 Startzeiten pro Tag
- Bis zu 12 Kabelbereiche (95 Stationen/Zonen pro Bereich)
- Bis zu 64 Stationen/Zonen pro Loch
- Eingebauter Pumpenstart
- 2 Sensoren pro Feldcomputer

- Die Decoder werden am PC programmiert - separates Programmiergerät nicht notwendig. Dadurch geringere Kosten und schnelleres Programmieren
- Zwei-Wege Kommunikation zwischen dem PC und den Toro Decodern für schnelle Überprüfung des Systems und Fehlerbeseitigung. Dadurch geringere Wartungszeit und weniger Kosten
- Überspannungs- und Blitzschutz schützen die einzelnen Komponenten, verringern den Ersatzteilbedarf und vermeiden wiederholtes Programmieren und damit verbundene Kosten
- Verschiedene Sprachen
- On-line Hilfe
- Ihr Toro Distributor hilft Ihnen bei den Computer Spezifikationen
- Funkfernsteuerung für manuelle Berechnung

### Bestellinformationen

[XXX] [XXX] [XXX] [XX]			
Modell Nr.	Typ	Spannung	Zonen
GEM—2 Leiter	CEN—Komplette	120—120 V	02—2 Zonen
TRI—3 Leiter	Zentrale	50/60 Hz	03—3 Zonen
	EXP—Erweiterungs-	230—230 V	04—4 Zonen
	einheit	50/60 Hz	
		240—240 V	
		50/60 Hz	

Beispiel:  
Wird ein 2-Leiter System, Zentrale, 230 V mit 4 Zonen, benötigt, bestellen Sie:

**GEM-CEN-230-04**

### Bestellinformationen

Modell Nr.	Beschreibung
GEM—DEC—01	Gemini 2-Kabel Decoder, 1 Station
GEM—DEC—02	Gemini 2-Kabel Decoder, 2 Stationen
GEM—DEC—03	Gemini 2-Kabel Decoder, 3 Stationen
GEM—DEC—04	Gemini 2-Kabel Decoder, 4 Stationen
TRI—DEC—01	Trident 3-Kabel Decoder, 1 Station
TRI—DEC—02	Trident 3-Kabel Decoder, 2 Stationen
TRI—DEC—03	Trident 3-Kabel Decoder, 3 Stationen
TRI—DEC—04	Trident 3-Kabel Decoder, 4 Stationen

### Bestellinformationen

Modell Nr.	Beschreibung
GTI—DTMFREC—EXT—01	Schnittstelle für die Gemini/Trident
GTI—DOUBOOST—01	Funkfernsteuerung

## Toro NSN Nationales Toro- Wartungsnetz



Wir bieten erweiterte Produktunterstützung und Garantieleistungen an, damit Sie länger geschützt sind. Nur Toro bietet solche Sicherheit, damit Sie beim Gedanken an Ihre Bewässerungsanlage gut schlafen können.

### **NSN in Bereitschaft**

- 24 Stunden, 7 Tage in der Woche kostenlose technische Unterstützung für zwei Jahre.

### **Jahresplan**

- Mit unserem Jahresplan können Sie die Unterstützung durch NSN für einen Zeitraum von jeweils einem Jahr fortsetzen, sodass Ihre Zentralsteuerung weiterhin mit der Sachkenntnis und den Garantieleistungen geschützt ist, die es nur bei Toro NSN gibt. Einschließlich kostenloser technischer Unterstützung und um die Uhr, raschem Computeraustausch und Rabatten bei Aktualisierungen der Steuerungs-Software.

### **Essentials-Plan**

- Technische Unterstützung und Garantieleistungen wie im Jahresplan, erweitert auf drei Jahre für unsere Märkte in Europa, Afrika/Nahost und Kanada (Fundamental Plan) und auf fünf Jahre für unsere Märkte in Australien, Asien, Pazifikregion, Mexiko und Lateinamerika.

### **Classic-Plan**

- Fünf Jahre Schutz mit allen Merkmalen des Essentials-Plans plus ein Standardcomputer mit Farbdrucker. Für unsere Märkte in Australien, Asien, der Pazifikregion, Kanada, Mexiko und Lateinamerika ist außerdem eine kostenlose Teilnahme an einer 2-tägigen NSN-Schulung für eine Person eingeschlossen.

### **Super-Plan**

- Fünf Jahre Garantie, unbegrenzte kostenlose technische Unterstützung wie in unserem Classic Plan für 5 Jahre, aber mit Qualitätscomputer und Farbdrucker, einer unterbrechungsfreien Stromversorgung (USV) und Microsoft® Office. Für unsere Märkte in Australien, Asien, der Pazifikregion, Kanada, Mexiko und Lateinamerika ist außerdem eine kostenlose Teilnahme an einer 2-tägigen NSN-Schulung für eine Person eingeschlossen.

### **Optimum-Plan**

- Gehen Sie sicher, dass Ihre Technik stets auf dem neuesten Stand ist! Unser Optimum-Plan bietet den umfassenden Schutz unseres Super-Plans\*\* mit einem wichtigen Unterschied: Nach Ablauf Ihrer Planlaufzeit von 24 oder 36 Monaten erhalten Sie den vom technischen Stand her neuesten Qualitätscomputer mit Farbdrucker, den NSN zu bieten hat.

\*\*Im Optimum-Plan ist Microsoft® Office nicht eingeschlossen.

Die Option für 24 Monate ist nicht auf allen Märkten erhältlich.

Wählen Sie die Service-Option, die Ihr Bedürfnis nach zuverlässiger und kostengünstiger Unterstützung am besten befriedigt. Fragen Sie einfach Ihren Vertriebsfachmann oder NSN-Vertreter nach Einzelheiten und Preisen.

## Kontaktinformationen

**Kanada, Mexiko,  
Lateinamerika**

### **Kundendienst**

(800) ASK-TORO (275-8676)  
(800) 527-4248  
(325) 673-8762  
7.00 - 19.00 Uhr CST  
Montag - Freitag mit Paging  
rund um die Uhr

### **Verkauf/Schulung/Marketing**

(888) 676-8676  
(325) 673-8762  
8.00 - 17.00 Uhr CST,  
Montag - Freitag

### **Verwaltung**

(325) 673-8762

### **Fax**

(325) 673-8765

### **Postanschrift**

P. O. Box 3339  
Abilene, TX 79604 USA

### **Lieferadresse**

500 Chestnut, Suite 10B  
Abilene, TX 79602 USA

### **Website**

[www.toronsn.com](http://www.toronsn.com)

## Kontaktinformationen

**Europa, Afrika, Nahost**

An diesem Standort werden folgende Sprachen gesprochen: Englisch, Französisch, Deutsch, Italienisch, Schwedisch, Niederländisch und Spanisch.

### **NSN-Geschäftszeiten**

Montag-Donnerstag  
8.30-17.00 Uhr  
Freitag 8.30-16.00 Uhr

### **Telefon/Fax**

Telefon +32 (0)14 56 29 63  
Fax +32 (0)14 56 29 46

### **E-Mail**

[rafael.fernandez@toro.com](mailto:rafael.fernandez@toro.com)  
[david.soontjens@toro.com](mailto:david.soontjens@toro.com)

### **Postanschrift**

The Toro Company  
NSN Europe, Africa &  
Middle East  
Nijverheidsstraat 5  
2260 Oevel  
Belgien

### **Website**

[www.toronsn.com](http://www.toronsn.com)

## Kontaktinformationen

**Australien, Asien,  
Pazifikregion**

### **NSN-Geschäftszeiten**

Montag-Freitag 8.00-17.00 Uhr  
AEST

### **Telefon/Fax**

Telefon +61 7 3268 2154  
Fax +61 7 3268 2164

### **E-Mail**

[bruce.mcneilly@toro.com](mailto:bruce.mcneilly@toro.com)

### **Postanschrift**

Toro Australia Pty Ltd  
Australia, Asia-Pacific  
121 Links Ave. South  
Eagle Farm, QLD 4009  
Australien

### **Website**

[www.toronsn.com](http://www.toronsn.com)



## Toro Feldsatellit der E-Serie

### Merkmale

- Das System Electro-Flow™ managed sehr wirksam die hydraulischen und gleichzeitig die elektrischen Bedarfe im System
- Eine größere Stationsanzahl - 48 Stationen mit der TouchNet Zentrale und bis zu 64 Stationen mit der SitePro Zentrale
- Zusammengefügte Dekodermodule können auf dem Golfplatz programmiert werden – neue Frequenzmodule können in der Übergangszeit während des Platzbaus bis zu 4 vorprogrammierte Frequenzen speichern (Schmalband)
- Lackiertes Edelstahlgehäuse oder doppelwandiges Kunststoffgehäuse
- 5 verschiedene Anschlußmöglichkeiten, abhängig von der Anwendung und vom Kundenwunsch
- Betreibt Spulen (incl. Pumpe) mit Gesamthaltestromen bis zu 3 A (24 VAC) gleichzeitig (bei Verwendung von Regnern der Serie 800S mit Niedrigstromspulen kann eine höhere Anzahl Regner gleichzeitig betrieben werden).
- Eingangsspannung wählbar zwischen 120 oder 220 V
- Farbige LED Anzeige bestätigt die 24, 9 und 5 Volt Spannung zu den verschiedenen Platinen für einfache Problemsuche
- LEDs für jede einzelne Station
- Einfacher Selbsttest mit einem Schiebeschalter, oder weitergehende Diagnose auf dem Platz möglich (mit einem Adapter und Laptopanschluß) — mehr als 8 verschiedene Funktionen können überprüft werden
- Anschlußpositionen für gleiche Kabellängen und schnellere Installation
- Eingebaute Antenne erlaubt niedrige Bauhöhe des Gehäuses
- Verbessertes Überspannungsschutz senkt Betriebskosten
- Verwendung von Automobiliensicherungen für einfache Verfügbarkeit
- Patentierter „Hot Post“ für Modul mit acht Stationen

- Der Standard Smart OSMAC Chip bietet folgende Möglichkeiten:

- Läuft im Einzelbetriebsmodus:
  - Kann als Reserve bei einem zentralen Ausfall oder zur Steuerung des Systems vor der zentralen Installation verwendet werden
  - Arbeitet über die Handfernbedienung
  - Sequenzielle Mehrstationsfunktion ist verfügbar
  - Firmware verfügt über neue Befehlscodes
  - Mehrere Startzeiten pro Programm
- Mehrere Stationen pro Programm
- Bis zu 10 Programme können mit jeweils einer Station pro Programm laufen
- Programme können von einem PDA oder Laptop heruntergeladen werden
- Nutzt Flex-Speicher für maximale Programmierungsflexibilität
- Desktop- und PDA-Software inbegriffen
- Ermöglicht das Erstellen oder Bearbeiten von Programmen über einen PC oder PDA
- Standardprogramme sind ab Werk installiert und ermöglichen die sofortige Inbetriebnahme
- Werksstandardeinstellungen:
  - Acht Programme
  - Acht Stationen pro Programm



### Elektrische Daten

- Eingangsstrom:
  - 120/240 V, (50/60 Hz)
  - 0,20–0,22 A, 110–120 V, (60 Hz) (ohne Last)
  - 0,86–0,96 A, 110–120 V, (60 Hz) (Maximallast)
  - 0,095–0,0105 A, 220–240 V, (50/60 Hz) (ohne Last)
  - 0,43–0,47 A, 220–240 V, (50/60 Hz) (Maximallast)
- Ausgangsstrom:
  - 24 V (50/60 Hz)
  - 0,75 A pro Station
  - 3,0 A Maximalstrom
  - 3,2 A Maximalstrom pro Station plus Pumpe
- UL gelistet

### Mechanische Daten

- Abmessungen:
  - Kunststoffgehäuse: 41 x 99 x 41cm
  - 16" x 39" x 16" (B x H x T)
  - Gehäuse aus Edelstahl: 33 x 91 x 33cm
  - 13" x 36" x 13" (B x H x T)
- Versandgewicht:
  - Kunststoffgehäuse: 32 Stationen, 31 Kg. (68 lbs.)
  - Edelstahlgehäuse: 32 Stationen, 36 Kg. (80 lbs.)



## Toro-Domantenne

### Merkmale

- Neue, kostengünstigere Methode, das drahtlose Network LTC Plus zu verwenden!
- Spart Geld und Installationszeit
- Bietet zuverlässige Datenübertragung in beide Richtungen, mit Typenschild
- Wartungssatz ersetzt derzeitigen Entlüftungsdeckel am Kunststoffschrank durch neuen Domantennendeckel, Metall-Masseplatte und Antenne mit 3-dB-Verstärkung
- Macht beim Gebrauch von Kunststoffschränken stangenmontierte Antenne überflüssig
- Gleiche Farbe und Oberfläche wie derzeitiger Kunststoffschrank – ästhetisch im Aussehen
- Zur Nachrüstung aller Kunststoffschränke für Feldsatelliten der E-Serie OSMAC, Network 8000, Network LTC Plus und Network DR2 geeignet

Bestellinformationen — Domantenne	
Modellnummer	Beschreibung
102-3126	Domantennensatz für Kunststoffschrank der E-Serie OSMAC
102-2419	Domantennensatz für Kunststoffschrank LTC Plus, Network 8000 und Network DR2

Bestellinformationen — E-Series Satelliten					
Beschreibung	Bauart	Verstärker	Ausgang	Kommunikation	Zubehör
E— E-Serie Satellite	16—16 Stationen 24—24 Stationen 32—32 Stationen 40—40 Stationen 48—48 Stationen 56—56 Stationen 64—64 Stationen	P—Kunststoff S—rostfreier Stahl (lackiert)	6A—Elektrisch	N—Enges Frequenzband P— Breitband	0—Keine Optionen 1—Große Anschlußklemme mit Standardüberstromschutz 2—Klemmleiste mit großer Kapazität und Überspannungsschutz 3—Große Anschlußklemme mit Standardüberstromschutz 4—Klemmleiste mit großer Kapazität und zusätzlichem Überspannungsschutz und Schaltern
Beispiel: Wird ein Satelliten mit 32 Stationen der E-Serie mit digitalem OSMAC-Breitband-Funkruf, einem Schrank aus rostfreiem Stahl, Stromausgang, zusätzlichem Überspannungsschutz und einer Klemmleiste mit großer Kapazität benötigt, bestellen Sie: <b>E-32S6APM2</b>					

Hinweis: Die Produkte sind eventuell nicht in allen Regionen erhältlich. Fragen Sie Ihre Toro Vertretung nach dem aktuellen Angebot.

Zu beachten: Funk-Lizenz vorgeschrieben (nur USA). Das Produkt wird mit vier vorprogrammierten synthetisierten Frequenzmodulen geliefert. (462.2125, 462.4375, 467.2125 und 467.4375). Die Frequenzmodule müssen nicht separat bestellt werden.

## Toro OSMAC-RDR-Feldsatellit

OSMAC-RDR-Satelliten sind vollständig modular und ermöglichen die Erweiterung von acht auf 48 Stationen. Sie sind die ideale Wahl zur Aufrüstung vorhandener Systeme – zusätzliche Datenübertragungskabel oder Hardware-Modifikationen sind nicht erforderlich.

Eine multifunktionelle Handfernbedienung ermöglicht einen einfachen Satellitenbetrieb. Beim gemeinsamen Einsatz mit der SitePro OSMAC-Zentralsoftware und einer von Toro spezifizierten Wetterstation erfolgt die Systemverwaltung nahezu automatisch.

OSMAC-Satelliten erhöhen die Produktivität und geben Ihnen bei der Rasenpflege größere Flexibilität. Die zeitsparenden Funktionen übernehmen alle zur Rasenbewässerung erforderlichen Funktionen.

### Merkmale

- Modulares Festkörperdesign, erweiterbar auf bis zu 48 Stationen in Stufen von je acht Stationen
- Mit der Handfernbedienung haben Sie stets einen Finger an der Satellitensteuerung
- Multifunktions-Fernbedienung ermöglicht Steuerung und Sprechverkehr in einem Gerät
- Steuert bis zu 10 Stationen gleichzeitig (von der Zentrale oder über Fernsteuerung)
- Programmierbare Spritzzeit zwischen 30 Sekunden und 128 Minuten in Stufen von je 30 Sekunden
- Optionale Relaiskarte ist erhältlich
- Verbesserter Überspannungsschutz für RDRs erhältlich
- Hydraulische oder elektrische Modelle erhältlich
- Vorverdrahtete Satelliten-Sockelmodelle sind für die Aufrüstung vorhandener OSMAC-Systeme ohne RDR-Steuermodul erhältlich
- UL und CE gelistet

### Klektrische Daten

- Eingangsseite:
  - 120/240 V, 60 Hz
  - 0,07 A @ 115 V, 60 Hz, ohne Last
  - 0,76 A @ 115, 60 Hz (Maximallast)
  - 0,09 A @ 230 V, 50 Hz, ohne Last
  - 0,41 A @ 230 V, 50 Hz ( Maximallast)
- Stationsausgangsseite:
  - 24 V
  - Max. 0,6 A (14VA) je Station
  - 3,0 A (72 VA) total

### Mechanische Werte

- großer Sockel: 330 x 1156 x 330mm, B x H x T (13" x 45½" x 13")



### Bestellinformationen — Sockelmontierter Satellit, elektrisch

<div style="display: flex; justify-content: space-around; align-items: center;"> <div style="border: 1px solid black; padding: 2px;">RDR</div> <div style="border: 1px solid black; padding: 2px;">XX</div> <div style="border: 1px solid black; padding: 2px;">P</div> <div style="border: 1px solid black; padding: 2px;">6A</div> <div style="border: 1px solid black; padding: 2px;">X</div> <div style="border: 1px solid black; padding: 2px;">M4</div> </div>				
<i>Bauart</i>	<i>Verstärker</i>	<i>Ausgang</i>	<i>Kommunikation</i>	<i>Überspannungsschutz</i>
16—16 Stationen 24—24 Stationen 32—32 Stationen 40—40 Stationen 48—48 Stationen	P—(13 x 13), Kunststoff	6A—24 V Elektrisch	P—Breitband N—Enges Frequenzband	M4—Hoher Spannungsstoß
Beispiel: Wird ein elektrischen OSMAC-RDR-Satelliten mit 40 Stationen in einem Kunststoffschrank mit Schmalband-Datenübertragung und Überspannungsschutz für hohe Spannungsstöße benötigt, bestellen Sie: <div style="border: 1px solid black; padding: 2px; display: inline-block;">RDR40P6ANM4</div>				

Zu beachten: Funk-Lizenz vorgeschrieben (nur USA).

### Bestellinformationen — Sockelmontierter Satellit, hydraulisch

<div style="display: flex; justify-content: space-around; align-items: center;"> <div style="border: 1px solid black; padding: 2px;">RDR</div> <div style="border: 1px solid black; padding: 2px;">XX</div> <div style="border: 1px solid black; padding: 2px;">P</div> <div style="border: 1px solid black; padding: 2px;">01</div> <div style="border: 1px solid black; padding: 2px;">X</div> <div style="border: 1px solid black; padding: 2px;">0</div> </div>				
<i>Bauart</i>	<i>Verstärker</i>	<i>Ausgang</i>	<i>Kommunikation</i>	<i>Überspannungsschutz</i>
16—16 Stationen 24—24 Stationen 32—32 Stationen 40—40 Stationen 48—48 Stationen	P—(13 x 13), Kunststoff	01—Normal offen, hydraulisch	P—Breitband N—Enges Frequenzband	0—Kein Spannungsstoß
Beispiel: Wird ein hydraulischen OSMAC-RDR-Satelliten mit 32 Stationen in einem Kunststoffschrank mit NO-Hydraulikausgabe und Schmalband-Datenübertragung benötigt, bestellen Sie: <div style="border: 1px solid black; padding: 2px; display: inline-block;">RDR32P01N0</div>				

Zu beachten: Funk-Lizenz vorgeschrieben (nur USA).  
OSMAC und Network LTC sind eingetragene Marken von The Toro Company.

Hinweis: Die Produkte sind eventuell nicht in allen Regionen erhältlich. Fragen Sie Ihre Toro Vertretung nach dem aktuellen Angebot.

## Toro OSMAC RDR Niederspannungs- Austausch Kit

### Merkmale

- Modulares Festkörperdesign, erweiterbar von 16 auf 48 Stationen in Stufen von je acht Stationen (maximale Anzahl der Stationen hängt von der Bemessung der vorhandenen 24-V--Stromversorgung ab)
- Standardausführung mit 16 Stationen
- Keine zusätzlichen Grabarbeiten oder unterirdische Verkabelung
- Einfach in Systemen von Toro und anderen Herstellern einzubauen
- UL und CE gelistet

### Technische Daten

- Maximale Satellitenanzahl: 255
- Eingangsstrom:
  - 20-26 V, 50/60 Hz
- Stationsausgangsleistung hängt von vorhandener Stromversorgung ab



Bestellinformationen OSMAC-RDR-Nachrüstset für VT-Satelliten	
Modellnummer	Beschreibung
RDR0160LVN0	OSMAC-RDR-Nachrüstset – UL
RDR0160LVCE	OSMAC-RDR-Nachrüstset – CE
NLN3491A	8-Stationen-Erweiterungskarte

Hinweis: Die Produkte sind eventuell nicht in allen Regionen erhältlich.  
Fragen Sie Ihre Toro Vertretung nach dem aktuellen Angebot.

## Toro LTC Plus Satelliten

### Besondere Merkmale

- Außergewöhnlicher Wert mit Ihrer Auswahl der Module:
  - 16 bis 64 Stationen in 8 Stationenschritten
  - Standard-Klemmleiste oder Klemmleiste mit großer Kapazität (nimmt zwei Drähte der Größe AWG 14 [1,628 mm] auf)
  - Standard- oder zusätzlicher Überspannungsschutz
    - Stationen
    - Signal, Pumpe und Nulleiter
    - Eingangsspannung
  - Ein/Aus Schalter für Stationen
  - Stabiles Kunststoff- oder nicht rostendes Stahlgehäuse
- Einfache Installation und Wartung:
  - Alle Komponenten sind leicht zugänglich und gut einsehbar
  - Anschlußklemmen
  - Einsteckmodule
  - Führungen für Einsteckmodule
  - Verbindungsbox für starke Stromkabel
- Betrieb auch als alleinstehendes Steuergerät (bei im Bau befindlichen Anlagen) oder für ein Zentralsteuergerät
- Anschluß für 2 Spannungen, 115 und 230 V oder 100 und 200 V
- 24 V
- Eingangssicherung
- 16 unabhängige Programme, bis zu 8 Programme können gleichzeitig laufen
  - 14 Tages Kalender oder 1 bis 29 Tage Intervallplan für die Programme
  - 0 bis 3 Wiederholungen pro Programm
  - 0 bis 59 Minuten Einsickerzeit zwischen den Wiederholungen

- Bis zu 12 Starts pro Programm
- Exklusive Toro FlowSafe™ Option schützt die mengen-gesteuerten Programme bei Kabelbruch
- Stationslaufzeiten von 1 Minute bis zu 8 Stunden und 59 Minuten
- Globale oder einzelne Programmanpassung am Satelliten
- Prozentuale Einstellung pro Programm (10% bis 250% in 1% Schritten)
- Prozentanpassung bei Kurzzeit-berechnung von 10% bis 99%
- 2 Nicht-Berechnungsprogramme für die zentrale Software
- Nicht löschbares Memory speichert Programme 10 Jahre lang
- Pumpen- und Nulleitermodul mit Standardüberstromschutz
- Manueller Betrieb der einzelnen Programme (Normal oder Kurzzeit), einzelner Stationen oder mehrerer (bis zu 6) Stationen
- Patentierter Toro Hot Post, ein stromführender Kontakt für einfachen Ventilbetrieb und Steuerventilidentifikation
- UL gelistet, CE-Kennzeichnung

### Elektrische Daten

- Eingangsseite:
  - 115/230 V bei 50/60 Hz oder 100/200 V bei 50/60 Hz
  - 0,183 A bei 115 V, 60 Hz, ohne Last
  - 0,872 A @ 115 V, 60 Hz (Maximallast)
  - 0,181 A bei 230 V, 50 Hz, ohne Last
  - 0,50 A @ 230 V, 50 Hz (Maximallast)
- Stationsausgangsseite:
  - 24 V, 50/60 Hz
  - 0,75 A (18 V) pro Station
  - 3,15 A (76 V) total

### Mechanische Werte

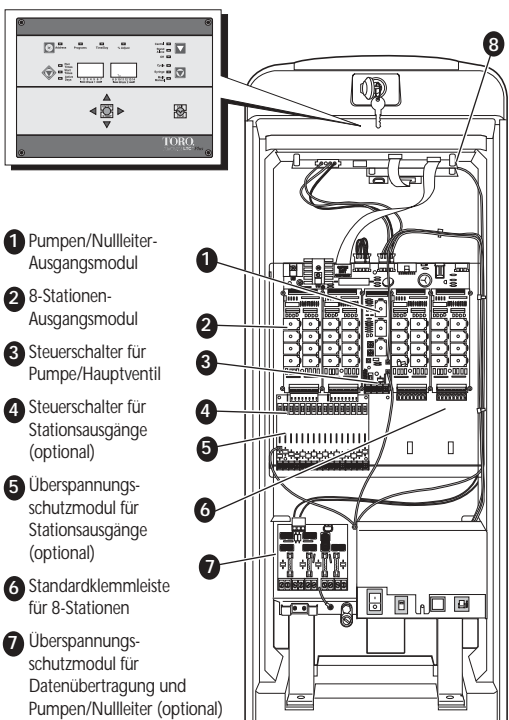
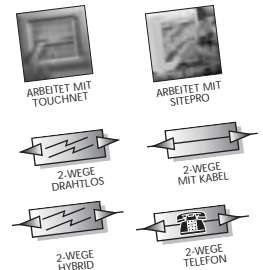
- Abmessungen:
  - Rostfreies Stahlgehäuse
    - 330 x 908 x 330mm (B x H x T)
    - (13" x 35 3/4" x 13") (B x H x T)
  - Kunststoffgehäuse
    - 405 x 990 x 381mm (B x H x T)
    - (16" x 39" x 15") (B x H x T)



## Toro-Domantenne

### Merkmale

- Neue, kostengünstigere Methode, das drahtlose Network LTC Plus zu verwenden!
- Bietet zuverlässige Datenübertragung in beide Richtungen, mit Typenschild
- Macht beim Gebrauch von Kunststoffschränken stangenmontierte Antenne überflüssig
- Wartungssatz ersetzt derzeitigen Entlüftungsdeckel am Kunststoffschrank durch neuen Domantennendeckel, metallene Masseplatte und Antenne mit 3-dB-Verstärkung
- Spart Geld und Installationszeit
- Gleiche Farbe und Oberfläche wie derzeitiger Kunststoffschrank – ästhetisch im Aussehen
- Nachrüstung aller Kunststoffschränke für Feldsatelliten der E-Serie OSMAC, OSMAC RDR, DR2, Network 8000, Network LTC Plus



- 1 Pumpen/Nulleiter-Ausgangsmodul
- 2 8-Stationen-Ausgangsmodul
- 3 Steuerschalter für Pumpe/Hauptventil
- 4 Steuerschalter für Stationsausgänge (optional)
- 5 Überspannungsschutzmodul für Stationsausgänge (optional)
- 6 Standardklemmleiste für 8-Stationen
- 7 Überspannungsschutzmodul für Datenübertragung und Pumpen/Nulleiter (optional)
- 8 Datenübertragungsmodem (optional)

Bestellinformationen — Domantenne	
Modellnummer	Beschreibung
102-2419	Domantennensatz für Kunststoffschrank der Serie LTC Plus, Network 8000 und Network DR2

Bestellinformationen — Satellit, Network LTC Plus					
LTCP XX X 6 X X					
Bauart	Stationszahl	Gehäuse	Eingang	Kommunikation	Zubehör
LTCP— 16-Stationen Basissatellit	16—16 Stationen 24—24 Stationen 32—32 Stationen 40—40 Stationen 48—48 Stationen 56—56 Stationen 64—64 Stationen	P—Kunststoff S—rostfreier Stahl (lackiert)	5—100/200 V 6—115/230 V Elektrisch	A—freistehend M—Modem	0—kein 1—große mit Kabel Anschlußklemme 2—und zusätzlicher Überspannungsschutz 3— Anschlußklemme und Schalter 4—Schalter und zusätzlicher Überspannungsschutz
Beispiel: Wird ein Satelliten des Typs Network LTC Plus mit 64 Stationen mit einem Drahtmodem (Übertragung in beide Richtungen) sowie optionaler Klemmleiste mit großer Kapazität in einem Kunststoffschrank benötigt, bestellen Sie: <b>LTCP64P6M1</b>					

Zu beachten: 100/200 V- nur erhältlich als LTCP16P5M0 oder LTCP40P5M0. FIUS müssen separat bestellt werden. Network LTC ist eine eingetragene Marke von The Toro Company.

Hinweis: Die Produkte sind eventuell nicht in allen Regionen erhältlich. Fragen Sie Ihre Toro Vertretung nach dem aktuellen Angebot.

## Toro Network CDS-Decoder

### Merkmale

- Bis zu zwei Toro-Ventilmagnetschalter oder Magnetschalter im Ventilkopf pro Station
- Erhältlich in Ausführungen für eine, zwei, drei oder vier Stationen
- Elektronische Programmierung der Stationsadressen (ermöglicht rasche und einfache Wartung)
- Eingriffssicher

### Technische Daten

- Stromverbrauch im Bereitschaftszustand: typisch 0,6 mA
- Eingangsspannungsbereich: 19–48 V~
- Ausgangsspannungsregelung: 18,5 V~ bis 27 V~ ± 10%
- Maximale Ausgangslast insgesamt: 1,5 Aeff
- Signaleingangsspannungsbereich: 19–48 V (Spitze-Spitze)
- Anschlüsse – Anschlusslitzenkabel: 20 AWG [0,812 mm], 61-cm-Kabel
- Gehäuse: ABS (schwarz)
- Gehäusegröße: 127 x 51 x 25 mm (5 x 2 x 1 in.)

## Schnittstellenmodul für Toro Network CDS-Decoder

### Merkmale

- Jeder Kanal unterstützt bis zu 112 Stationen
- 10 Magnetventile pro Kanal können gleichzeitig betrieben werden
- Datenübertragung in beide Richtungen über zuverlässiges Dreileiterprotokoll
- Funktionen zur Erkennung von Kurzschlüssen, Niederspannung und Stromkreisunterbrechung
- Eigentestfunktion
- Eingebauter Überspannungsschutz eliminiert zusätzliche, teure Leitungsschutzvorrichtungen
- Eingriffssicher

### Technische Daten

- Eingangsspannung: 110, 220 oder 240 V~
- Ausgangsspannung: 30 oder 40 V~ – für jeden Kanal auswählbar
- Eingänge für Rain Switch® und Drucksensor



### Bestellinformationen — Stationen-Decoder

Modellnummer	Beschreibung
CDS-DEC-01	1-Station-Decoder
CDS-DEC-02	2-Stationen-Decoder
CDS-DEC-03	3-Stationen-Decoder
CDS-DEC-03	4-Stationen-Decoder

### Bestellinformationen — Decoder-Schnittstellenmodul

Beschreibung	Typ	Spannung
DIU—Decoder-Interface	4—4 Kanäle	110—110V 230—230V 240—240V
Beispiel: Wird ein Decoder-Interface mit 4 Kanälen und 110 V benötigt, bestellen Sie: <b>DIU-04-110</b>		

### Bestellinformationen — Encoder-Programmierer

Modellnummer	Beschreibung
CDS-ENC-02	Encoder (Decoder-Programmiermodul)

SitePro ist eine eingetragene Marke von The Toro Company.

Hinweis: Die Produkte sind eventuell nicht in allen Regionen erhältlich. Fragen Sie Ihre Toro Vertretung nach dem aktuellen Angebot.

## Fernbedienung für Berechnungssystem- verwaltung Toro Prism Taschen-PC

### Merkmale

- Zum manuellen Starten von Stationen, Ändern der Stationsprozensatzkorrekturen oder Halten ausgewählter Regner
- Zum Prüfen und Korrigieren von Systemdaten
- Zum Herunterladen aller Änderungen zwecks Aktualisierung des SitePro®-Systems
- Zum Anzeigen von Greens, Tees, Fairways, Traps usw.
- Zum Auswählen von Löchern und Regnern
- Zum Modifizieren von Regner- und Satellitsymbolen
- Mit der Funktion QuickView™ können Sie Prism ohne Karte verwenden – SitePro-Daten werden in eine Gitteransicht mit Stationsübersichtsanzeige umgewandelt, ähnlich wie bei T.Map™
- Zum Senden von Funkbefehlen (mit Wiederholfunktionen)
- Zum Speichern und Abrufen von bis zu 20 benutzerdefinierten Befehlen
- Zum Ändern aller Daten auf einmal oder Eingeben einzelner Modifikationen
- Zum Modifizieren aller Haltezeiten mit Hilfe eines Popup-Terminplans
- NSN®-Unterstützung für ein Jahr
  - Unterstützung über gebührenfreie Telefonnummer
- Sprachaufzeichnung, mobiles Adressbuch und Terminplanfunktion
- Benutzerschnittstelle in fünf Sprachen verfügbar: Englisch, Spanisch, Französisch oder Italienisch



- Metrische und US-Maßeinheiten verfügbar
- Funktioniert ausschließlich mit Toro SitePro® mit OSMAC®, CDS, Network LTC™, Network LTC™ Plus, Network DR2™, Network 8000® und einem Network-Handfunkgerät

### Technische Daten

- Pocket-PC:
  - iPaq™ der 4150-Serie
- Betriebstemperatur:
  - 0 °C – 40 °C (32 °F – 104 °F)

### Mechanische Daten

- Abmessungen:
  - 129,7 x 83 x 16mm,  
H x W x D  
(5.11" x 3.28" x 0.62")
- Gewicht:
  - 189,9 gm (6.7 oz.)

-  Schließen
-  Funkbefehle
-  Prozent Korrigieren/  
Halten
-  Dienstprogramme
-  SitePro Daten
-  Mehrere Regner  
auswählen
-  Aktuelle Auswahl  
übernehmen
-  Aktuelle Auswahl  
abbrechen
-  Soft-Tastatur  
auswählen
-  Schnellansicht

### Bestellinformationen

Bestellnummer	Beschreibung
676-17	PRISM für OSMAC oder HHR1

NSN SitePro, OSMAC, Network LTC und Network 8000 sind eingetragene Marken von The Toro Company.

T.Map™, Network DR2™ und QuickView™ sind Marken von The Toro Company.  
iPaq und Compaq sind Marken der Compaq Computer Corporation.

Hinweis: Die Produkte sind eventuell nicht in allen Regionen erhältlich.  
Fragen Sie Ihre Toro Vertretung nach dem aktuellen Angebot.

**Toro Smart OSMAC**

Die Smart OSMAC® Software bietet neue Möglichkeiten für Ihre Schmalband Serie E™ und RDR Satellitensteuerungen, genauso wie RDR Niedervolt-Umrüstsätze. In Zusammenarbeit mit den Satelliten bietet Smart OSMAC Software Einzelsteuermöglichkeiten einschließlich unlimitierte Programme, multiple Startzeiten je Programm und sequentielle Multistations-Funktionen.

Das Gesamtergebnis ist verbesserte Steuerung und größere Flexibilität in Ihrem Rasenmanagement

**Software Merkmale**

- Workstation und PDA Software inclusive
- Erstellen und Bearbeiten von Programmen
- Programme Herunterladen von PDA oder Laptop
- Einschließlich:
  - Smart Osmac Software
  - iPAQ
  - Serielles Kabel
- Nur Englische Sprache

*Anmerkung: Zur Nutzung der Funktionen von Smart OSMAC Satelliten ist die Smart OSMAC Software notwendig.*

*Nur-Software Pakete sind nur für Kunden erhältlich, die bereits einen iPAQ von Toro erworben haben.*

**Merkmale Satellit**

- Arbeitet auf sich alleine gestellt
- Vor der Installation des Systems
- Im Falle eines Zentralenfehlers oder - Absturzes
- Multiple Startzeiten je Programm
- Bis zu 10 Programme können gleichzeitig laufen (eine Station je Programm).
- Werksseitige Notprogramme ermöglichen sofortigen Betrieb
  - Acht Programme
  - Acht Stationen je Programm

*Anmerkung: Seit 1.11.2003 werden Niedervolt-Umrüstsätze serienmäßig mit Smart Osmac Firmware mitgeliefert.*

**Technische Daten**

- Unlimitierte Programme
- 1-16 Starts je Programm
- 0-254 Wiederholungen je Programm oder kontinuierlicher Betrieb
- Berechnungstage über Kalender oder Intervall
- 1 – 10 Programme gleichzeitig
- Über-die-Luft Befehle:
  - Einstellen der maximalen Anzahl gleichzeitig laufender Stationen
  - Einstellung von Zeit und Tag
  - Prozenteinstellung Satellit
  - Prozenteinstellung Programm
  - Laufzeit Programm
- Benutzerdefinierte Abschaltung bei Alleinbetrieb 0-99 Tage
- Programme Erstellen und/oder Ändern über PC oder PDA
- Arbeitet mit Schmalband RDR, Serie E™ OSMAC® und RDR Niedervolt-Umrüstsatz.
- Satelliten-EPROMs werksseitig mit Notprogramm
- 0 – 255 Minuten Sickerzeit
- Laufzeit 1-255 Minuten

*\*\*Programmiermöglichkeiten abhängig von Speicherkapazität des Satelliten-EPROM.*



**Mechanische Kenndaten**

- Kompatibel mit iPAQ Modell 3600, 3800, 4150 mit Windows CE
- USB unterstützt

**Betriebssysteme**

- Kompatibel mit Windows 95, 98 und XP

Bestellinformationen — Smart OSMAC Upgrade	
Modell Nr.	Beschreibung
676-08	Smart OSMAC, iPAQ, mit Software installiert (erste Einheit)
676-11*	Smart OSMAC, CD (PC und iPAQ Software) iPAQ 3600 Version (erste Einheit)
676-14*	Smart OSMAC, CD (PC und iPAQ Software) iPAQ 3800 Version (erste Einheit)
102-2913	EPROM, RDR Smart OSMAC
102-2915	EPROM, Serie E Smart OSMAC

*\*Nur-Software-Pakete sind nur für Kunden erhältlich, die bereits einen iPAQ über Toro erworben haben. Windows ist ein eingetragenes Warenzeichen der Microsoft Corporation. OSMAC ist ein eingetragenes Warenzeichen der Toro Company. Serie E ist ein eingetragenes Warenzeichen der Toro Company.*

*Hinweis: Die Produkte sind eventuell nicht in allen Regionen erhältlich. Fragen Sie Ihre Toro Vertretung nach dem aktuellen Angebot.*

## Toro Network Hand-Held-Funkschnittstelle

Die drahtlose Fernsteuerung Network Hand-Held ist das Ergebnis unserer Erfahrung und Führungsanspruchs. Sie sind ein viel erfolgreicherer Rasenmanager, wenn Sie Ihr System von jeder Stelle des Golfplatzes ein- oder ausschalten können, Zugang zu gespeicherten Daten haben, den manuellen- oder Kurzzeitbetrieb aktivieren können oder das System pausieren oder wieder starten lassen können. Deshalb entwickelte Toro die drahtlose Fernsteuerung, die zwischen bedienerfreundlicher zentraler Software und den modernen Satelliten kommuniziert.

Das Produkt ist natürlich sehr leicht einzurichten und zu installieren. Und Sie können damit alle von Ihnen gewünschten Satellitenfunktionen ausführen – ohne viele Tasten betätigen zu müssen.

### Merkmale

- Optional für alle zentralen SitePro-Steuersysteme
- Einfache Befehlseinheit
- Zugang zu zentralen und Satellitendaten
- Klare hörbare Bestätigung der Befehle
- Umfassende Start- und Kurzzeitberechnungsmöglichkeiten
- Vielfache manuelle Bedienungsmöglichkeiten
- System- und Programmpausen mit Wiederstart
- System EIN/AUS Schalter
- Minimale Systemkompatibilität:
  - SitePro
  - Network LTC
  - Network DR2
  - Network 8000
  - Network CDS
- UL gelistet, CSA geprüft
- Eingebaute programmierbare Funkfunktionen
- Modelle ohne Funkfunktionen für CE erhältlich
- Telefoneingang ermöglicht Steuerung über Handy oder Standardtelefon



Network Hand-held

Bestellinformationen		
XB	HHRI	OX
<i>Kommunikation</i>	<i>Hardware</i>	<i>Externer Trafo</i>
NB—Enges Frequenzband WB—Breitband	HHRI— Handfunk-Schnittstelle	01—110 V ac 02—Ohne Funk für CE
Beispiel: Wird ein Network Handfunksystem mit Schmalbandfrequenz und 110 V benötigt, bestellen Sie: <span style="border: 1px solid black; padding: 2px;">NB-HHRI-01</span>		

Zu beachten: Funk-Lizenz vorgeschrieben (nur USA).

## Toro Network Radio-Link

Toro hat in Zusammenarbeit mit Motorola die Funkverbindungstechnik für Berechnungsanlagen perfektioniert. Wir arbeiten schon sehr lange mit der Funktechnik und haben auf der Welt sehr viele fertige funkgesteuerte Berechnungsanlagen.

Mit Network Radio-Link hat man die Flexibilität, die Berechnungsanlagen ohne Rücksicht auf Entfernungen oder Gelände zu entwerfen. Riesige Flächen und natürliche Geländegrenzen sind kein Problem für das Network Radio-Link.

Kommunikation ohne Kabel, das ist die Brücke zwischen nicht angeschlossenen Kabel und mehr.

### Merkmale

- Installation von Network 8000 mit großen Sockeln aus rostfreiem Stahl
- Nur ein Funkgerät für mehrere Satelliten notwendig, wegen der Schnittstelle mit Mehrfacheingängen
- Einfache Satelliteninstallation
- Kompatibel mit Network LTC Plus und Network 8000

Bestellinformationen — TouchNet	
Modellnummer	Beschreibung
89-7611 89-7384	Radio-Link für Network 8000 Satellitensatz Radio-Link für Network 8000 und TouchNet (für Network LTC Plus) Centrals-Satz

Zu beachten: Funk-Lizenz vorgeschrieben (nur USA).

Bestellinformationen — SitePro und Network LTC Plus	
Modellnummer	Beschreibung
89-9116 89-9117 89-9131 89-9132	FIU Kit Add-on Kabel Path, Zusatzkabel Radio-Link Kit für SitePro Central Network LTC Plus Radio-Link Kit für Kunststoffgehäusesatelliten Network LTC Plus Radio-Link Kit für Metallgehäusesatelliten

Zu beachten: Funk-Lizenz vorgeschrieben (nur USA).

Hinweis: Die Produkte sind eventuell nicht in allen Regionen erhältlich. Fragen Sie Ihre Toro Vertretung nach dem aktuellen Angebot.

## Toro-Kartenaustauschprogramm

### *Erfüllt Ihre unmittelbaren Anforderungen.*

Seien Sie ehrlich – Probleme treten auf. Sie wachen eines Morgens auf und stellen fest, dass die Steuerung über Nacht beschädigt wurde. Es ist ein heißer Sommertag und Sie können sich keinen Ausfall leisten. Ohne eine schnelle Reparatur werden Sie schwere Schäden erleiden.

Deswegen haben wir unser exklusives Kartenaustauschprogramm entwickelt. Es funktioniert ganz einfach. Rufen Sie einfach Ihre Toro-Vertretung an, und Sie erhalten durch deren Service-Team – oder Ihr eigenes – sofort die benötigten Ersatzteile.

Das Kartenaustauschprogramm umfasst kostengünstige Festpreise und 6 Monate Garantie auf Ersatzteile und Reparaturen, die von gut geschultem Personal mit modernsten Werkzeugen durchgeführt werden.

### *Geschwindigkeit*

Zeit ist der entscheidende Faktor. Das ist besonders dann richtig, wenn die Bedingungen an Ihrem Ort und Ihr Ansehen leiden könnten. Deshalb verfügen Toro-Vertretungen über einen großen Lagerbestand an Schaltkarten, die für den sofortigen Austausch und für Reparaturen noch am selben Tag bereit stehen.

### *Qualität*

Erhalten Sie Qualität direkt an der Quelle. Toro ist der einzige Hersteller in dieser Branche, der ein solches Programm anbietet und Ihnen die Möglichkeit gibt, sich direkt an die Quelle zu wenden. In unserem modernen Betrieb arbeiten nur fachlich hoch qualifizierte Techniker an Ihren Reparaturen. Und wir erneuern laufend unsere technischen Spezifikationen, um kontinuierliche Verbesserung zu gewährleisten. Diese Verbesserungen werden dann an Sie weitergegeben – und automatisch bei allen Reparaturen angewendet.

### *Unterstützung*

Wir kennen Ihr Produkt; wir kennen Ihre Anforderungen. Und wir stehen zur Hilfe bereit. Unser Team aus Außendienstleitern, Kundendienstvertretern und Technikern zur Reparatur von Steuerungen ist dazu da, Ihre Zufriedenheit zu garantieren. Wir machen es Ihnen aber auch leicht – mit einer gebührenfreien Kundendienstnummer: (800) 664-4740.

### *6-monatige Garantie*

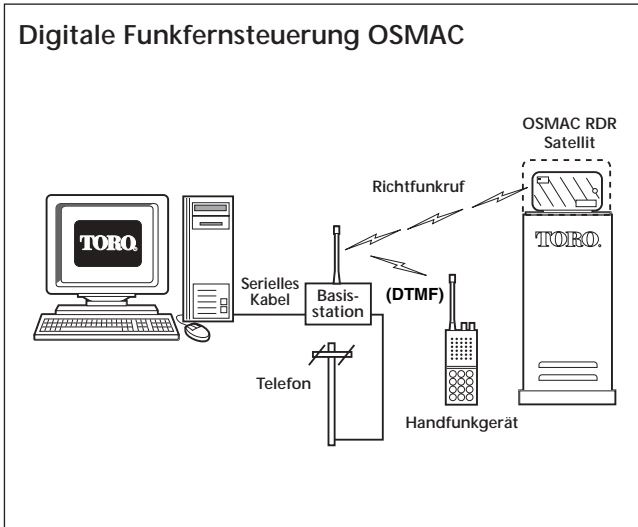
Seelenfrieden. Über Ihre Toro-Vertretung bieten wir eine 6-monatige Garantie auf alle Ersatzteile an. Sie wissen, dass wir hinter unserer Arbeit stehen.

Arbeiten Sie mit Ihrer Vertretung zusammen, wenn Sie schnell eine Reparatur benötigen. Und Ihre Vertretung sorgt dafür, dass wir für Sie arbeiten.



## Toro-Datenübertragungsoptionen

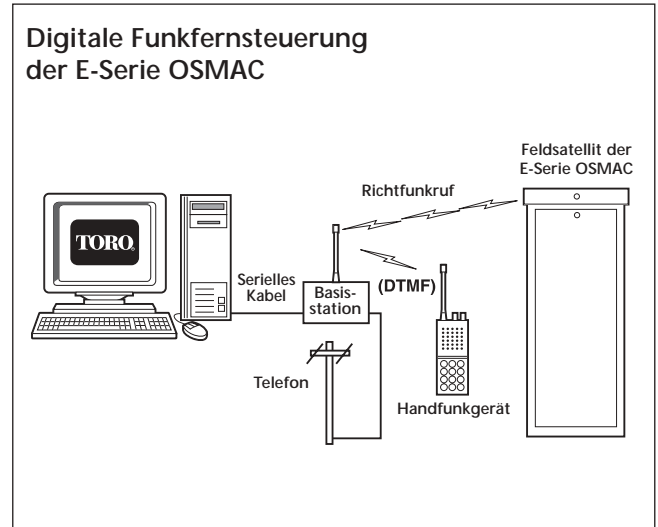
### Digitale Funkfernsteuerung OSMAC



**Spezifizieren Sie:**

- SitePro Zentrale (einschließlich Basis-Station)
- Handfunkgerät (Fremdfabrikat)
- Mastantenne (Fremdfabrikat)
- OSMAC RDR-Satellit

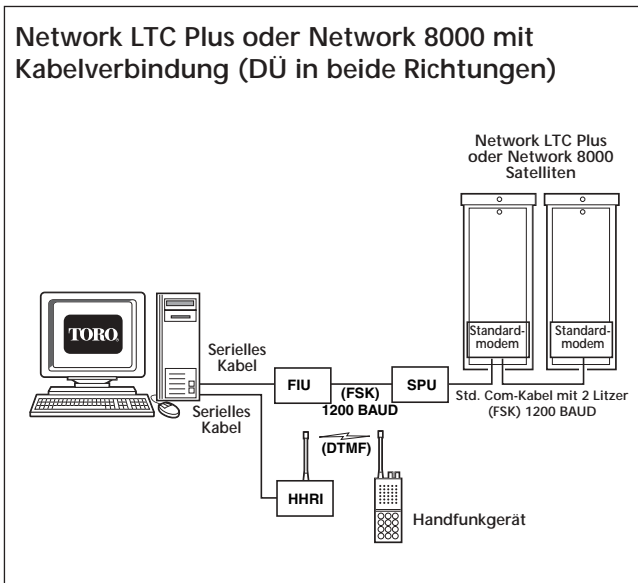
### Digitale Funkfernsteuerung der E-Serie OSMAC



**Spezifizieren Sie:**

- SitePro Zentrale (einschließlich Basis-Station)
- Ein Handfunkgerät (Fremdfabrikat)
- Mastantenne (Fremdfabrikat)
- Feldsatellit der E-Serie OSMAC

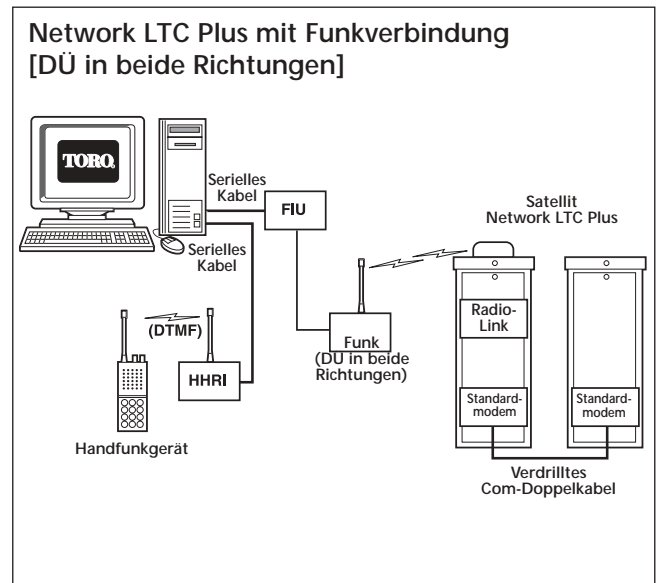
### Network LTC Plus oder Network 8000 mit Kabelverbindung (DÜ in beide Richtungen)



**Spezifizieren Sie:**

- SitePro Zentrale
- Interface für Funkfernsteuerung (HHRI) (einschließlich Software für Fernsteuerung)
- Handfunkgerät (Fremdfabrikat)
- Mastantenne (Fremdfabrikat)
- Network LTC Plus Satelliten oder Network 8000 Satelliten

### Network LTC Plus mit Funkverbindung [DÜ in beide Richtungen]



**Spezifizieren Sie:**

- SitePro Zentrale
- Interface für Funkfernsteuerung (HHRI) (einschließlich Software für Fernsteuerung)
- Zwei Basisfunkgerät (Fremdfabrikat)
- Ein Handfunkgeräte (Fremdfabrikat)
- Zwei Mastantennen (Fremdfabrikat)
- Network LTC Plus Satelliten mit Network Radio-Link



Zu beachten:  
Mit jedem System ein oder fünf  
Jahre NSN angeben.



## Das Komplette Programm

**Golf**

**Garten**

**Kommune**

**Parks**

**Sportflächen**



Weltweiter Hauptfirmensitz  
The Toro Company  
8111 Lyndale Ave. So.  
Bloomington, MN 55420 U.S.A.  
Phone: (1) 952 888 8801  
Fax: (1) 952 887 8258  
[www.toro.com](http://www.toro.com)

Die dargestellten Produkte dienen nur zur Illustration. Aktuelle Serienprodukte können in Konstruktion, Zubehör und Sicherheitsmerkmalen differieren. Nicht alle Produkte werden in allen Ländern angeboten.

D Gedruckt in U.S.A.  
©2005 The TORO COMPANY  
Alle Rechte reserviert.  
Form #200-2721



**Count on it.**